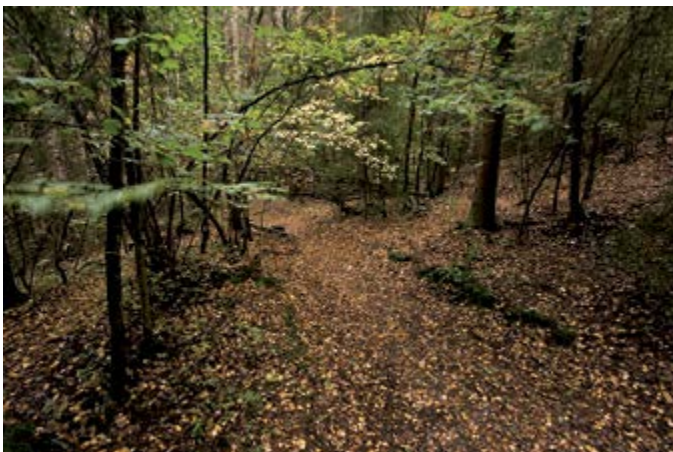
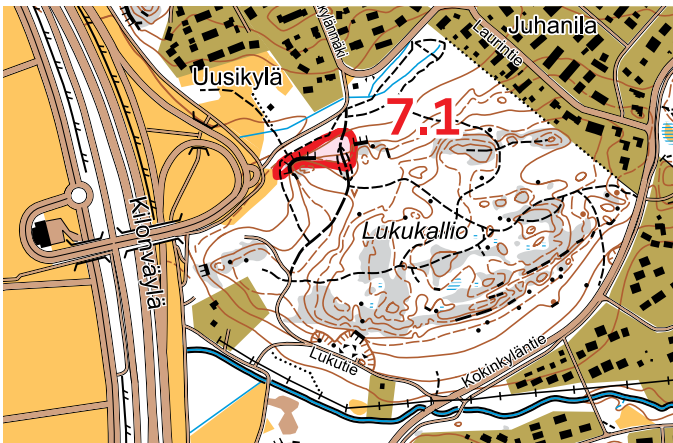


## 7.1 Lukukallion pähkinäpensaslehto

60.1886 ° P 24.7534 ° I

Luontotyyppinä suojeltu pähkinäpensaslehto sijaitsee Mankkaan Lukukalliossa Kehä II:n itäpuolella. 0,3 hehtaarin laajuisen lehdon löytää kulkemalla Uudenkylänmäen ja Lukutien välistä ulkoilupolkua. Pähkinäpensaiden lisäksi loivassa rinteessä kasvaa runsaasti kuusia ja eri lehtipuita, aluskasvillisuuden lajeja ovat mm. käenkaali ja mustikka.



## 7.2 Turvetorvijäkälä

60.2011 ° P 24.7812 ° I



Mankkaan entisen kaatopaikan tuntumassa, Turvesuolla Sinimäentien eteläpuolella, sijaitsee Suomen ainoa tunnettu turvetorvijäkälän esiintymä. Turvetorvijäkälä on luonnonsuojelulla erityisesti suojeltava laji. Sen lähes kahden hehtaarin laajuinen esiintymispaikka on rajattu Uudenmaan ympäristökeskuksen päätöksellä 2004. Pieni osa esiintymästä on suojeltu luonnonmuistomerkinä jo 1993.

