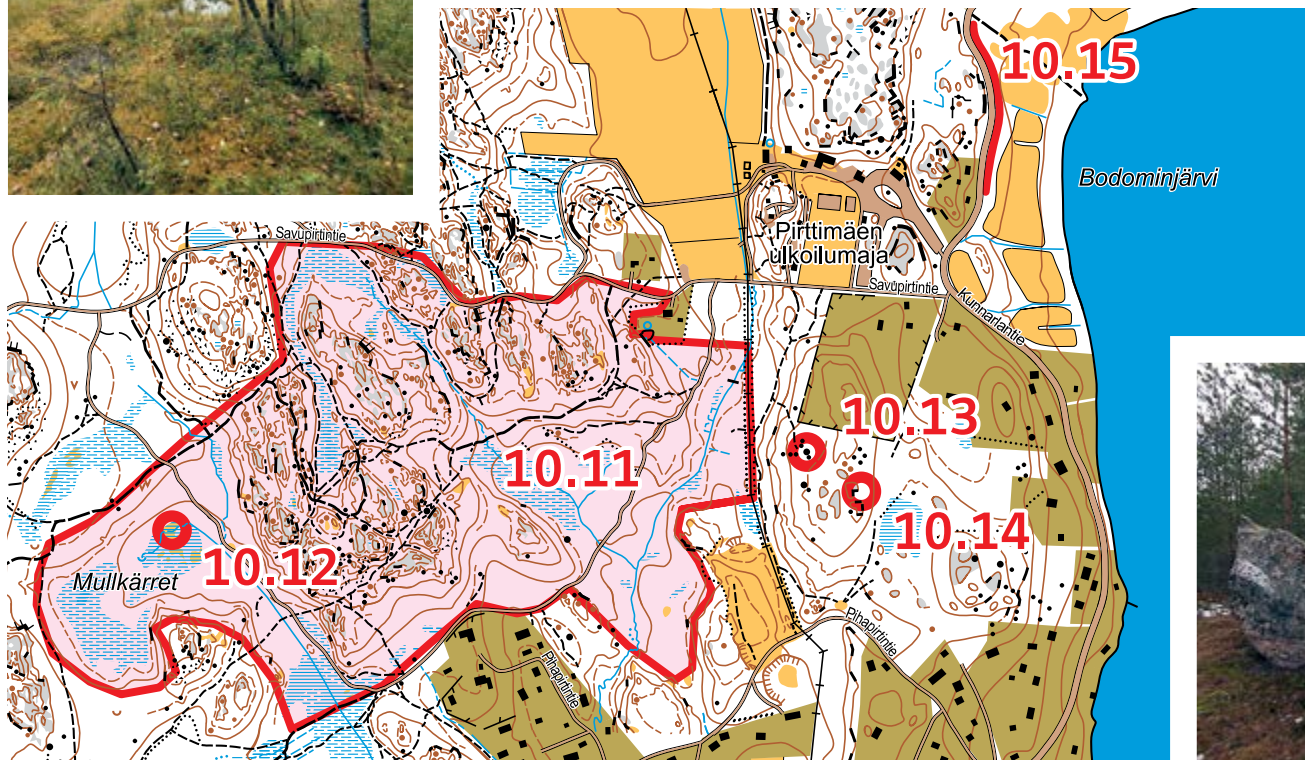


10.12 Mullkärret

60.2664 ° P 24.6338 ° I

Alueen länsilaidalla sijaitseva Mullkärretin letto on osa kahden kalliioselänteen välistä pohjois-eteläsuuntaista suonotkoa. Läheteikkö sijaitsee jäätikköjoen kerrostamalla hiekkamuodostumalla, josta vesi purkautuu useasta kohdasta. Suon ja lähiympäristön monilajinen puusto on tiheydeltään ja korkeudeltaan vaihtelevaa. Kasvillisuudeltaan edustavimmat kohdat ovat suon itäosassa. Siellä on lettoista lähdehetteikköä, jossa viihtyvät mm. karpalo, rantamatarra, raate ja villapääluikka. Suolla on tavattu myös Etelä-Suomessa hyvin harvinaista lettovillaa.



10.13 Kunnarlan siirtolohkare

60.2666 ° P 24.6492 ° I

Kunnarlan siirtolohkare ja hiidenkirnu sijaitsevat Savupirtintien eteläpuolella. Lohkareen lähelle pääsee polkuja pitkin Pirttimäen ulkoilualueen pallokentän etelälaidalta. Noin neljä metriä korkea graniittinen siirtolohkare sijaitsee polun koillispuolella, noin 40 metriä kaakkoon lähellä olevan aitauksen lounaiskulmasta.

