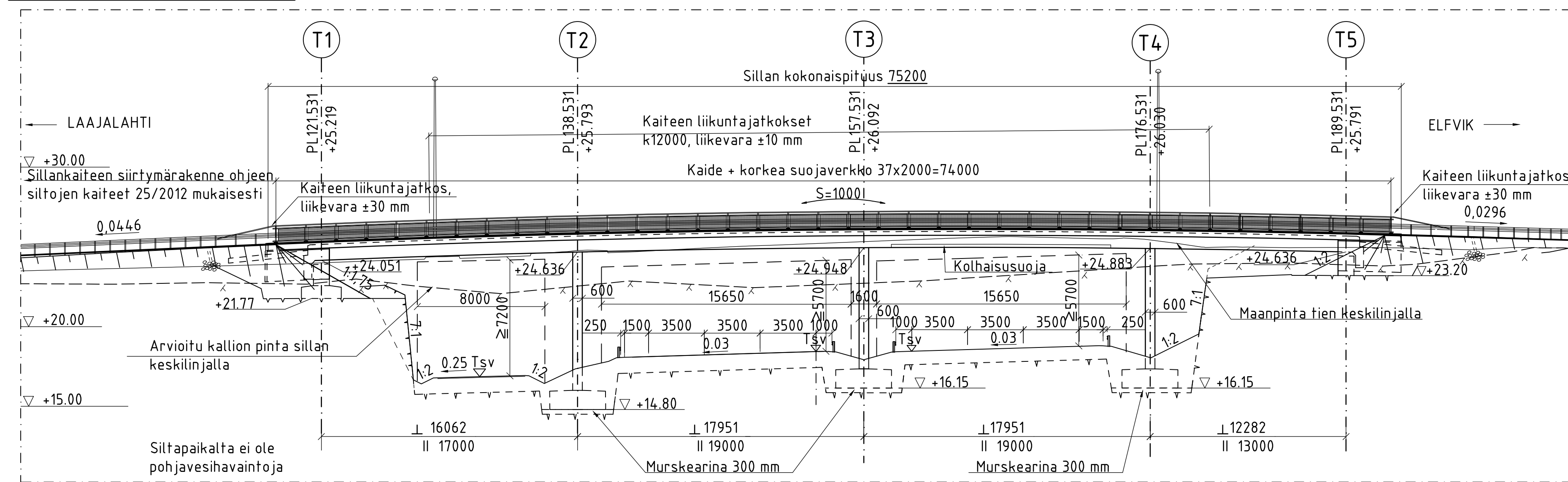


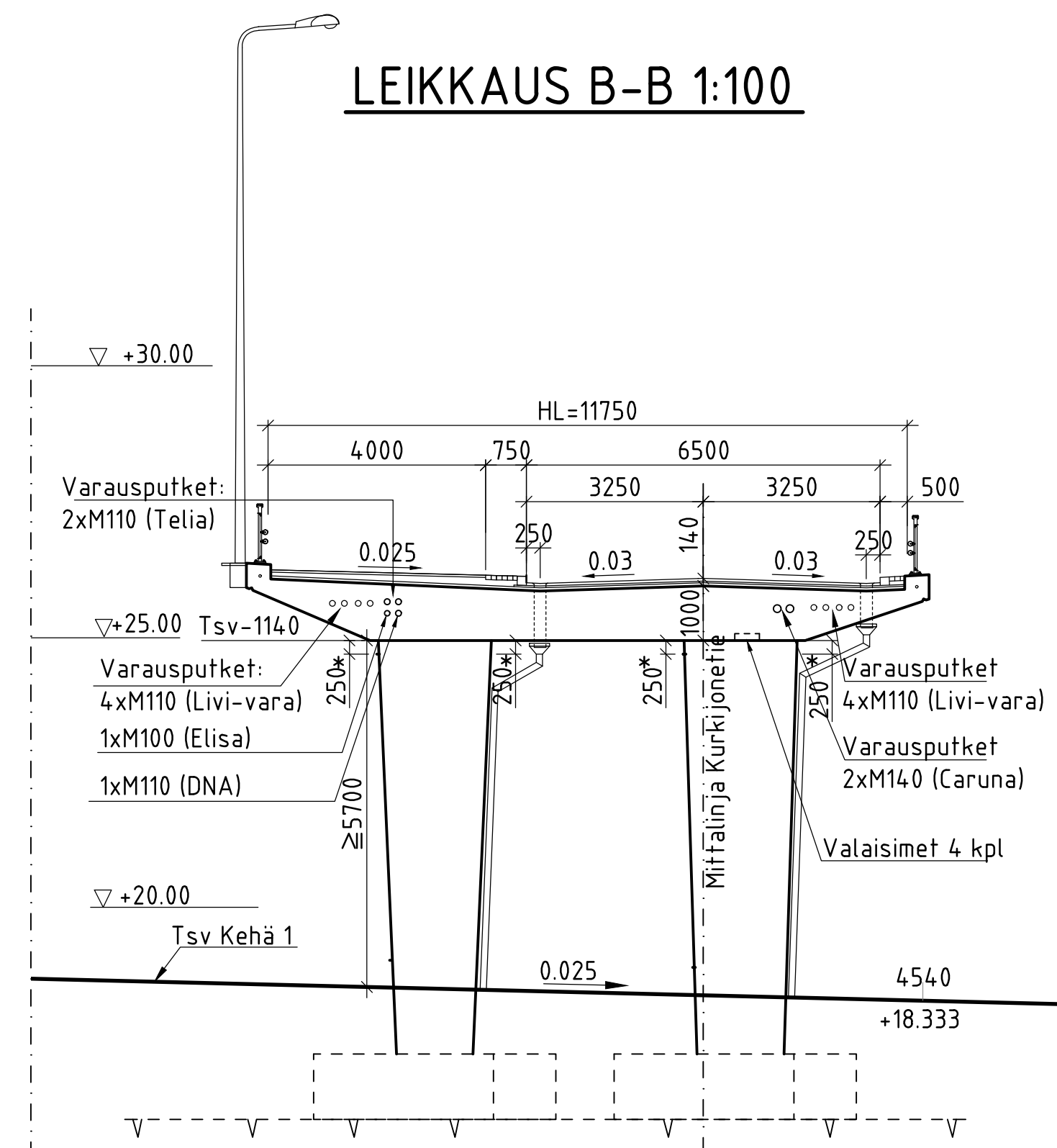
# SIVUKUVA A-A 1:200



PÄÄPISTEIDEN KOORDINAATIT		
PISTE	X	Y
11	6676877.242	25489727.820
12	6676865.246	25489724.966
21	6676878.944	25489744.734
22	6676866.948	25489741.881
31	6676880.847	25489763.639
32	6676868.849	25489760.785
41	6676882.749	25489782.543
42	6676870.753	25489779.690
51	6676884.051	25489795.478
52	6676872.055	25489792.625

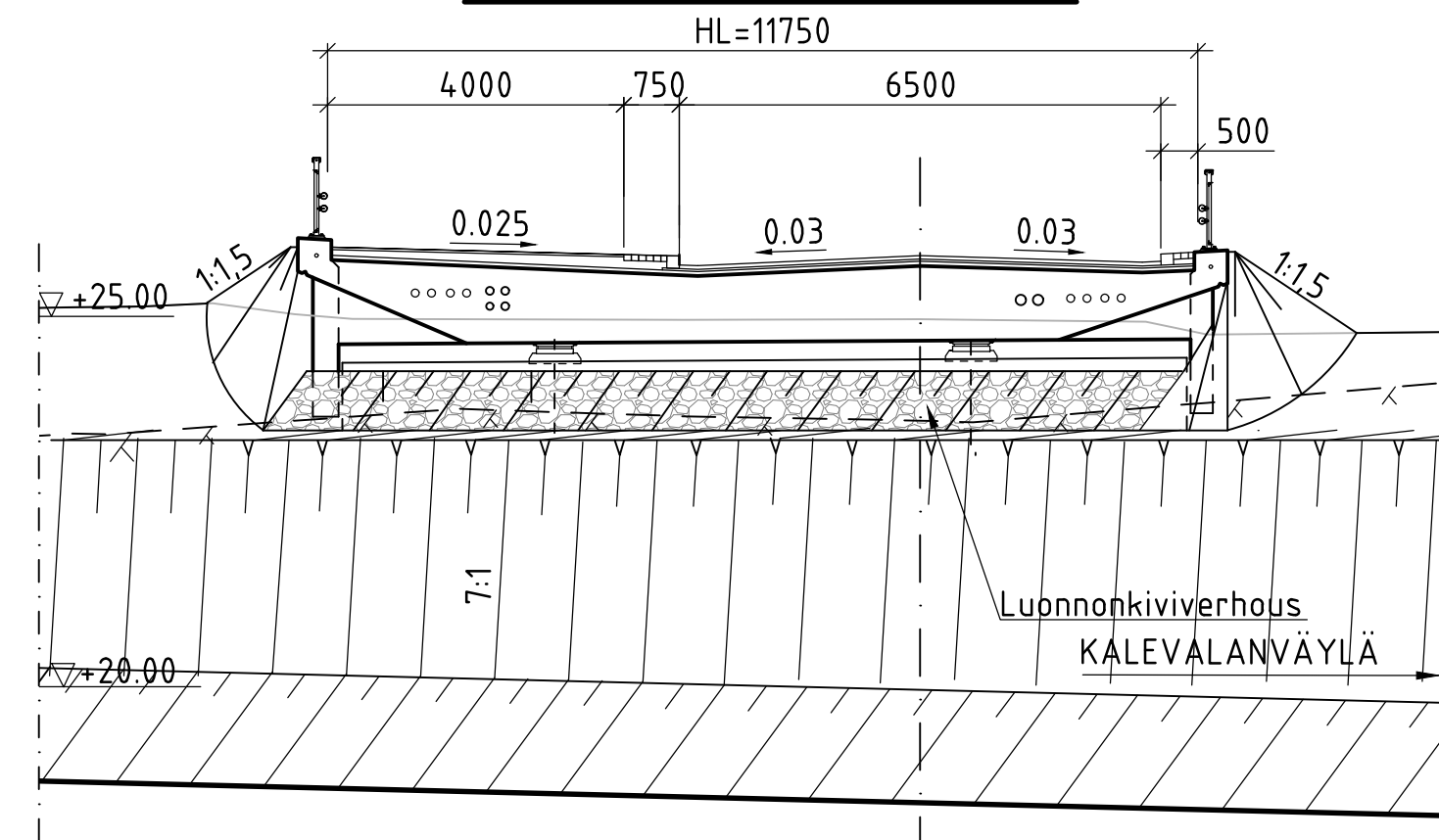
PÄÄPISTEET SIJAITSEVAT REUNAPALKIN SISÄREUNAN JA TUKILINJOJEN LEIKKAUSPISTEISSÄ

# LEIKKAUS B-B 1:100

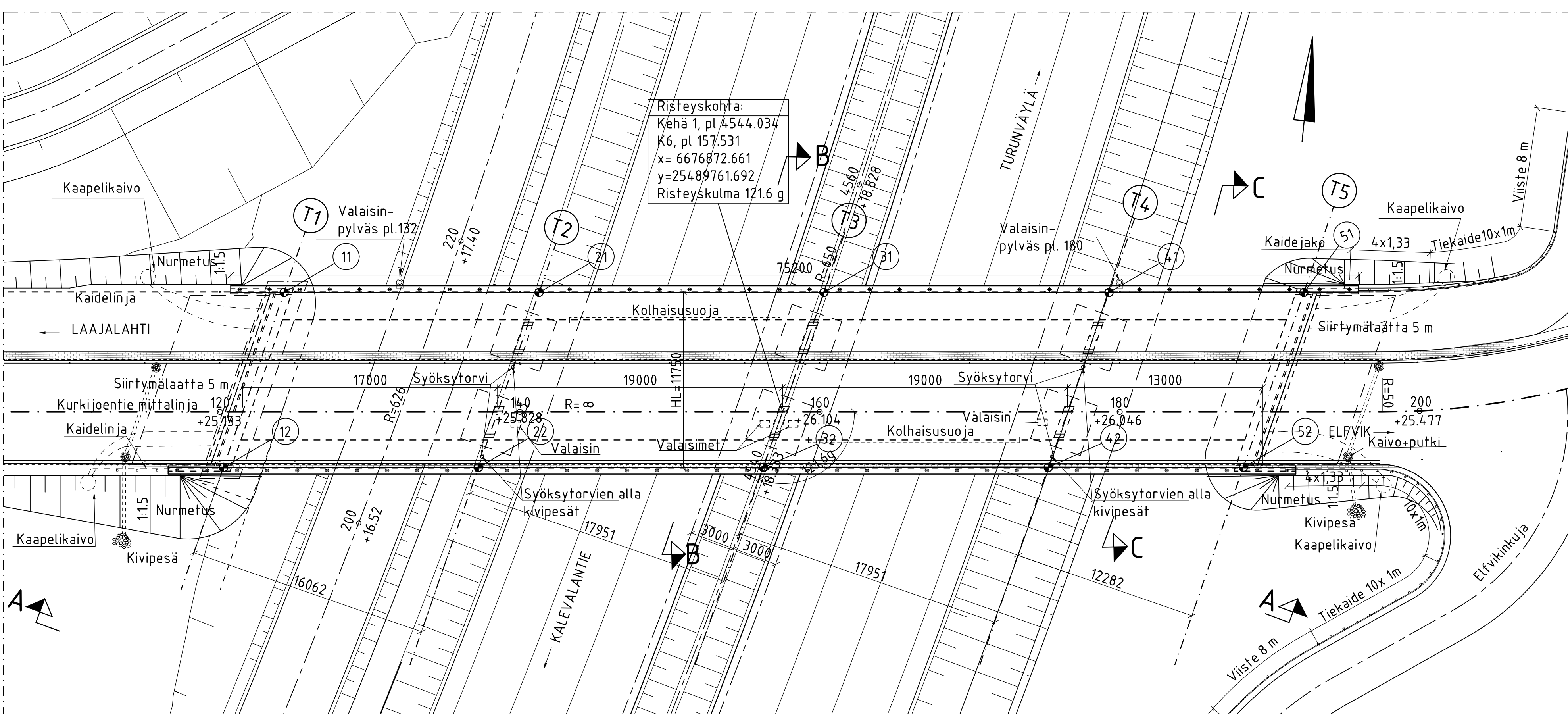


PINTARAKENTEET:	
Kannen pintarakenne ajorata:	
Asfalttibetoni SMA 16	40 mm
Asfalttibetoni AB 22	40 mm
Kumbitumiliuos	
Suojabetoni	50 mm
Pintakermi (liimaus)	5 mm
Aluskermi (liimaus)	5 mm
Kumbitumiliuos	
Yht.	140 mm
Kannen pintarakenne kevyliikenteen väylä:	
Asfalttibetoni AB 11	40 mm
(kiveys 80 mm)	
Murskefäyfitö	70...145 mm
Kumbitumiliuos	
Suojabetoni	50 mm
Pintakermi	5 mm
Aluskermi (liimaus)	5 mm
Kumbitumiliuos	
Yht.	170...245 mm

# LEIKKAUS C-C 1:100



# TASOKUVA 1:200



# Piirustusluettelo

Yleispiirustus	R15/20394 a-1
Alusrakenteiden mittapiirustus 1	R15/20394 b-1
Alusrakenteiden mittapiirustus 2	R15/20394 b-2
Alusrakenteiden raudituspiirustus 1	R15/20394 b-3
Alusrakenteiden raudituspiirustus 2	R15/20394 b-4
Alusrakenteiden raudituspiirustus 3	R15/20394 b-5
Alusrakenteiden raudituspiirustus 4	R15/20394 b-6
Päälsrakenteen mittapiirustus 1	
Päälsrakenteen mittapiirustus 2	R15/20394 c-2
Päälsrakenteen mittapiirustus 3	R15/20394 c-3
Päälsrakenteen raudituspiirustus 1	R15/20394 c-4
Päälsrakenteen raudituspiirustus 2	R15/20394 c-5
Päälsrakenteen raudituspiirustus 3	R15/20394 c-6
Päälsrakenteen raudituspiirustus 4	R15/20394 c-7
Päälsrakenteen raudituspiirustus 5	R15/20394 c-8
Laakerointipiirustus	R15/20394 d-1
GEOTEKNISET PIIRUSTUKSET	
Siltapaikan kartta	R15/20394 g-1
Siltapaikan pituusleikkaus	R15/20394 g-2
Siltapaikan Leikkaus tuki T1 ja T2	R15/20394 g-3
Siltapaikan Leikkaus tuki T3 ja T4	R15/20394 g-4
Siltapaikan Leikkaus tuki T5	R15/20394 g-5
LIIKENNEVIRASTON TYYPIPIIRUSTUKSET:	
Tieh H2-sillankaide, verkko, 2-putkijohde	R15/DK H2-1..11
Ajoneuvoliikenteen sillan syöksytorvi Ø200	R15/DS TIE-1
Hulevesien viemärointi, Betonikaivo	R15/DS TIE-2
Hulevesien viemärointi, muovikaivo	R15/DS TIE-3
Tippuputki d=90	R15/DS TIE-6
Pufkisaluoja	R15/DS4
Kolhaisusuoja	R15/DM 6
Vuosilaatta	R15/DM 4 1..13
Kaapeliputket sillan päädyssä	R15/DV-4
Siirtymälaatta 5 m	R15/DL TIE-2
Valaisinpölväiden kiinnitys	R15/DV TIE-5..8
Kaapelien suojaputkien sijoitus sillaan	Ty11/521
Upotettava valaisin	Ty11/581

BETONI: Päälsrakenne: Ro21, R1, C35/45-3, P30, Cnom=45 mm kannen ala- ja sivupinnat, 40 mm muut pinnat  
 Siipimuurit: Ro11, R1, C35/45-3, P50 Cnom=40 mm  
 Reunapalkit Ro22, R1, C35/45-3, P50, Cnom=45 mm  
 Päätytuet (pilarit) Ro10, R1, C30/37-3, P30, Cnom=45 mm  
 Päätytuon peruslaatta Ro03, R1, C30/37-2, Cnom=50/ap100 mm  
 Välihuokien peruslaatat Ro07, R1, C30/37-2, P50, Cnom=50/ap100 mm  
 Siirtymälaatat Ro23, R1, C30/37-3, P50, Cnom=40/ap50 mm

BETONITERÄS: B500B (A500HW)

PINNOITTEET: Reunapalkit, tukien T2, T3 ja T4 pilarit, kannen sivupinnat sekä siipimuurin näkyviin jäävät ulkopinnat impregnoidaan.  
 Pilarien näkyviin pintoihin antigrافیttisuojaus 3 m maanpinnasta.  
 Päätypalkkien ja siipimuurien maanvastaisiin pintoihin kaksinkertainen kumbitumisively (InfraRYL 42131 mukaan)

KAITEET: TIEH H2 sillankaide, 2-putkijohde, harva kaide+korkea suojaverkko. Kaiteet maalataan. Väri RAL 7024 Grafiitin harmaa. 2-putkijohde ei maalata.

LAAKERIT: Tuilla T1 ja T5 liikkuvat kalottilaakerit

SIIRTYMÄLAATAT: Siirtymälaatta 5,0 m

SAUMAUKSET: Reunapalkin ja asfaltin välinen sauma: SILKO 2.732 ja 3.731 mukaan, massatyypit N2  
 Sillan ja penkereen välinen sauma: SILKO 3.731, kohta1, massatyypit N1

VERHOUKSET: Sillan alla etuiskissa luonnonkiverhous, sivuiskissa ja keiloissa nurmetus

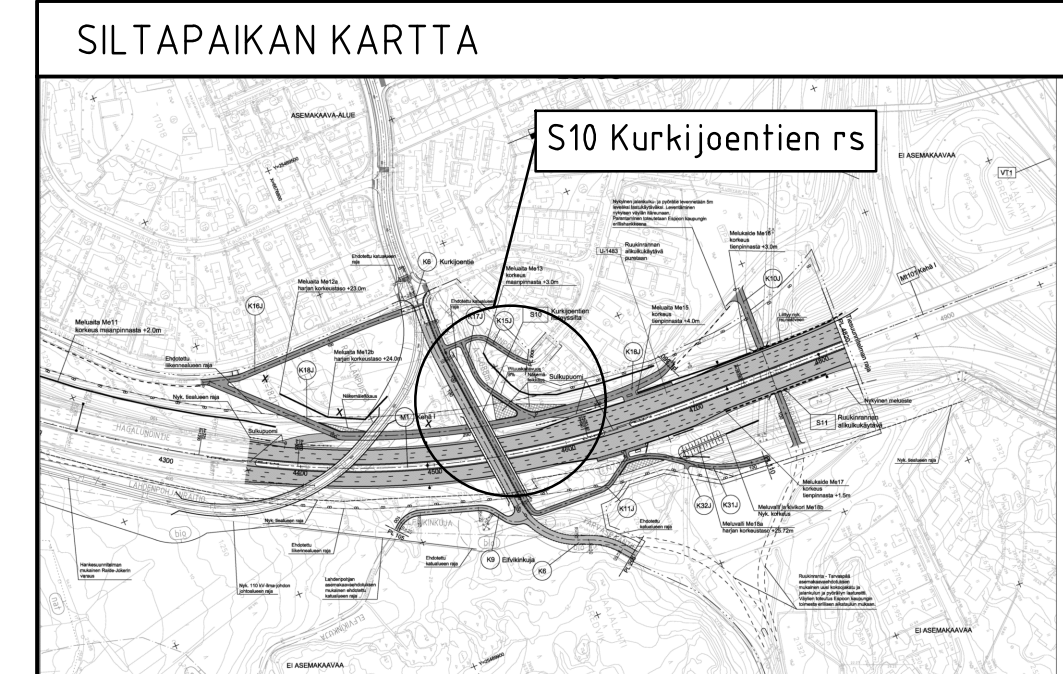
PANOSTILAT: Välihuokien T2 - T4 panoskiinnikkeet, \*)

VALAISTUS: Sillan valaistus erillisen suunnitelman mukaan

VUOSILAATTA: Kaiteeseen kiinnitettävä metallinen vuosilaatta

KOORDINAATTIJÄRJESTELMÄ: GK25, KORKEUSJÄRJESTELMÄ: N2000

SILLASTA ON LAADITTU RAKENUSSUUNNITELMASELOSTUS



MERKKI	PVM	MUUTOS	TEHNYT	TARKASTANUT
HANKE: KEHÄ I:n PARANTAMINEN VÄLILLÄ KALEVALANTIE - TURUNVÄYLÄ (vt1)				
Rakennussuunnitelma				
SILLAN NIMI JA KUNTA: S10 KURKIOJENTIEN RISTEYSSILTA, ESPOO				
TYYPPI: TERÄSBETONINEN JATKUVA LAATTASILTA (Bj)				
SISÄLTÖ: YLEISPIIRUSTUS				
JM: II 17,0+19,0+19,0+13,0				HL: 11,75 m
KUORMA: LM1, LM3/5.9.2014				VINDUS: 21,3 gon
SITOWISE		ESPOON KAUPUNKI TEKNINEN KESKUS		VÄYLÄ
Sillansuunnittelu		TARK: 6.11.2018 SLV/Ville Airas		Väylävirasto, taitorakenneyksikkö
SUUNN: 6.11.2018 Kari Junttila/Sitowise		TARK: 4.12.2018 Vesa Rönkä		TARK: . . .
TARK: 6.11.2018 Ville Airas /Sitowise		HYV: 21.12.2018 Matti Kaurilo		HYV: . . .
Geotekninen suunnittelu		TARK: 10.10.2018 Esa Peltos		GEOTARK: . . .
MITTAK: 1:200, 1:100		PIIR. NRO		R15/20394 a-1