

# Espoo.fi-sivuston avoimet rajapinnat

## Sisällysluettelo

1	Tarjolla olevat tiedot	2
2	Avoin rajapinta toteutusmalli	2
2.1	Rajapinnat	3
2.1.1	Tietynkieliset sisällöt	3
2.1.2	Sisällön perustiedot	4
2.1.3	Sisällön lisätiedot	5
2.1.4	Sisällön muut kieliversiot	10
2.2	Haun parametrit	11
2.2.1	Nodeid	11
2.2.2	Templateid	12
2.2.3	Languageid	12
2.2.4	Contentid	13
2.2.5	Tapahtuman aika	13
2.2.6	Muita hakuvaihtoehtoja	14
2.2.7	Lajittelujärjestys	14
2.2.8	Lukumäärä	14
2.2.9	Datan muoto	15
2.3	Linkitys espoo.fi	15
2.4	Tietojen tarkastelu	15
3	RSS	16
3.1	Tarkemmat RSS-syötteet	18
3.1.1	Hankkeille	19
3.1.2	Uutisille	19
3.1.3	Tapahtumille	20
3.1.4	Sähköisille palveluille	21
3.1.5	Sisällöille yleensä	22
4	Tietojen selvitys Espoo.fi:stä	22
4.1	Nodeid selvitys	22
4.2	Luokittelutiedot selvitys	22

## 1 Tarjolla olevat tiedot

Espoon kaupungin julkaisujärjestelmään toteutettujen avoimien rajapintojen kautta voi hakea Espoo.fi-sivustolta uutisia, tapahtumia, hankkeita, sähköisiä palveluita, kuulutuksia, yhteystietoja ja perussisältödokumentteja.

Tarjolla on myös yksinkertainen sivustolla tarjottava rss-syöte uutisia ja tapahtumia varten. Lisäksi on yksityiskohtaisempi rss, jonka haun osoite käyttäjän pitää itse muodostaa.

## 2 Avoin rajapinta toteutusmalli

Käytössä on Rest-palvelu, jonka rajapinta noudattaa OData määritystä ([www.odata.org](http://www.odata.org)) ja sen takia rajapinnat ja tietosisällöt ovat standardoituja ja erityisesti rajapintojen löydettävyys on parempi. Myös datat voi suodattaa ja laajentaa standardoidulla tavalla jo palautetussa datassa.

Rajapintojen antama data on oletuksena Atom-formatoitua xml:ää. Datat saa myös ulos JSON (parametrilla \$format=json) ja JSONP-muodossa (parametrilla \$callback=funktionnimi).

Laajemmat listaukset ovat sivutettuja pienempiin tulosjoukkoihin OData-formaatin määrittelemällä tavalla, eli jokaisen datasisällön lopussa on urlit seuraavalle sivulle. Dataformaattista ja sen toiminnosta löytyy kattava kuvaus osoitteessa <http://www.odata.org/documentation>. Palvelu käyttää OData versio 3.

Alla esimerkki haun tuottamasta Atom-formatoidusta dokumentista:

```
<?xml version="1.0" encoding="utf-8" ?>
<entry xml:base="http://www.espoo.fi/api/opennc/v1/" xmlns="http://www.w3.org/2005/Atom"
  xmlns:d="http://schemas.microsoft.com/ado/2007/08/dataservices"
  xmlns:m="http://schemas.microsoft.com/ado/2007/08/dataservices/metadata" xmlns:georss="http://www.georss.org/georss"
  xmlns:gml="http://www.opengis.net/gml">
  <id>http://www.espoo.fi/api/opennc/v1/Contents(27180)</id>
  <category term="NC.ContentService.v1.Entities.Content" scheme="http://schemas.microsoft.com/ado/2007/08/dataservices/scheme" />
  <link rel="edit" title="Content" href="Contents(27180)" />
  <link rel="http://schemas.microsoft.com/ado/2007/08/dataservices/related/LanguageVersions" type="application/atom+xml;type=feed"
    title="LanguageVersions" href="Contents(27180)/LanguageVersions" />
  <link rel="http://schemas.microsoft.com/ado/2007/08/dataservices/related/ExtendedProperties" type="application/atom+xml;type=feed"
    title="ExtendedProperties" href="Contents(27180)/ExtendedProperties" />
  <title />
  <updated>2013-05-06T13:23:04Z</updated>
  <author>
  <name />
  </author>
  <content type="application/xml">
  <m:properties>
  <d:ContentId m:type="Edm.Int32">27180</d:ContentId>
  <d:Subject>Kuukauden leffa: Ranskalainen viikonloppu (Le Skylab)</d:Subject>
  <d:LanguageId m:type="Edm.Int32">1</d:LanguageId>
  <d:PublicDate m:type="Edm.DateTime">2012-12-12T09:59:54.873</d:PublicDate>
  <d:ExpiryDate m:type="Edm.DateTime">2013-06-04T21:00:00</d:ExpiryDate>
  <d:CreatedDate m:type="Edm.DateTime">2012-12-11T16:07:00</d:CreatedDate>
  <d:EditedDate m:type="Edm.DateTime">2012-12-12T09:59:20.363</d:EditedDate>
  <d:TemplateId m:type="Edm.Int32">58</d:TemplateId>
  <d:Version m:type="Edm.Int32">1</d:Version>
  <d:CreatorId m:type="Edm.Int32">87027</d:CreatorId>
  <d:Editor m:type="Edm.Int32">87027</d:Editor>
  <d:EventStartDate m:type="Edm.DateTime">2013-06-04T19:00:00</d:EventStartDate>
  <d:EventEndDate m:type="Edm.DateTime">2013-06-04T21:00:00</d:EventEndDate>
  <d:Classifications m:type="Collection(NC.ContentService.v1.Entities.ContentClassification)">
  <d:element>
  <d:NodeId m:type="Edm.Int32">59</d:NodeId>
  <d:NodeName>Internet</d:NodeName>
  </d:element>
  <d:element>
  <d:NodeId m:type="Edm.Int32">15325</d:NodeId>
  <d:NodeName>Espoon kulttuurikeskus</d:NodeName>
```

```

    </d:element>
- <d:element>
  <d:NodeId m:type="Edm.Int32">15332</d:NodeId>
  <d:NodeName>Ohjelmisto</d:NodeName>
  </d:element>
- <d:element>
  <d:NodeId m:type="Edm.Int32">15333</d:NodeId>
  <d:NodeName>Elokuvat</d:NodeName>
  </d:element>
- <d:element>
  <d:NodeId m:type="Edm.Int32">19645</d:NodeId>
  <d:NodeName>Kulttuuri</d:NodeName>
  </d:element>
- <d:element>
  <d:NodeId m:type="Edm.Int32">20890</d:NodeId>
  <d:NodeName>Elokuva</d:NodeName>
  </d:element>
  </d:Classifications>
  </m:properties>
</content>
</entry>

```

## 2.1 Rajapinnat

Tarjolla on rajapinta tietyn navigointitason haluttujen sisältöjen hakemiseen sekä yksittäisen erilaisten sisällön tietojen hakemiseen.

### 2.1.1 Tietynkieliset sisällöt

Haetaan listaus sisällöistä tietynkielisistä joko koko espoo.fi:stä, tietyistä espoo.fi verkkopalvelun navigointitasosta tai jollain espoo.fi luokittelulla. Hakua voidaan rajoittaa sisältötyypillä. Hakuparametrit on kuvattu tarkemmin myöhemmin dokumentissa.

Rajapinta palauttaa sisältöjen perustiedot. Kaikille erityyppisille sisällöille palautetaan aina samat tiedot. Erona on vain se, että ainoastaan tapahtumalle löytyy arvot tietoihin EventStartDate ja EventEndDate, jotka muilla sisältötyypeillä ovat aina tyhjä.

#### Esimerkit liittyvien sisältöjen hausta:

Yksittäisen tason kaikki sisällöt:

Espoon kulttuurikeskus navigointitason kaikki sisällöt riippumatta sisältötyypistä

[http://www.espoo.fi/api/opennc/v1/ContentLanguages\(1\)/Contents?\\$filter=Classifications/any\(c: c/NodeId eq 15325\)](http://www.espoo.fi/api/opennc/v1/ContentLanguages(1)/Contents?$filter=Classifications/any(c: c/NodeId eq 15325))

Kaikki Espoo.fin tietyllä sisältötyypillä:

Espoo.fin kaikki tapahtumat riippumatta navigointitasosta

[http://www.espoo.fi/api/opennc/v1/ContentLanguages\(1\)/Contents?\\$filter=Templateld eq 58](http://www.espoo.fi/api/opennc/v1/ContentLanguages(1)/Contents?$filter=Templateld eq 58)

Kaikki tiettyä suuraluetta koskevaksi luokitellut sisällöt:

Espoo.fi:n kaikki Tapiolaa koskevaksi luokitellut (Suuralue-luokittelu) sisällöt riippumatta sivuston navigointitasosta

[http://www.espoo.fi/api/opennc/v1/ContentLanguages\(1\)/Contents?\\$filter=Classifications/any\(c: c/NodeId eq 15004\)](http://www.espoo.fi/api/opennc/v1/ContentLanguages(1)/Contents?$filter=Classifications/any(c: c/NodeId eq 15004))

Kaikki tietylle kohderyhmälle luokitellut tapahtumat:

Espoo.fi:n kaikki lapsille luokitellut (Kohderyhmä-luokittelu) tapahtumat riippumatta sivuston navigointitasosta

[http://www.espoo.fi/api/opennc/v1/ContentLanguages\(1\)/Contents?\\$filter=Templateld eq 58 and Classifications/any\(c: c/NodeId eq 15267\)](http://www.espoo.fi/api/opennc/v1/ContentLanguages(1)/Contents?$filter=Templateld eq 58 and Classifications/any(c: c/NodeId eq 15267))

Kaikki tietylle kohderyhmälle luokitellut tapahtumat tietyistä tasosta:

Espoo.fi:n kulttuuri ja liikunta -navigointitason kaikki lapsille luokitellut (Kohderyhmä-luokittelu) tapahtumat

[http://www.espoo.fi/api/opennc/v1/ContentLanguages\(1\)/Contents?\\$filter=Templateld eq 58 and Classifications/any\(c: c/NodeId eq 15267\) and Classifications/any\(c: c/NodeId eq 15303\)](http://www.espoo.fi/api/opennc/v1/ContentLanguages(1)/Contents?$filter=Templateld eq 58 and Classifications/any(c: c/NodeId eq 15267) and Classifications/any(c: c/NodeId eq 15303))

#### 2.1.1.1 Palautettavat tiedot

Kaikista löytyneistä sisällöistä palautetaan seuraavat tiedot:

Kenttä	Tietosisältö	Muut huomiot
ContentId	Sisällön yksilöivä tunniste	
Subject	Sisällön otsikko	
LanguageId	Kielikoodi	Vastaa haussa annettua kielikoodia (1,2,3)
PublicDate	Sisällön julkaisupäivä	
ExpiryDate	Sisällön voimassaolopäivä	Sen jälkeen sisältö ei enää löydy rajapinnan kautta
CreatedDate	Sisällön luontipäivä	
EditedDate	Sisällön päivityspäivä	
TemplateId	Sisällön sisältötyyppi	Palautetut template id on kuvattu myöhemmin dokumentissa. (uutinen, tapahtuma, hanke, sähköinen palvelu, perussisältödokumentti tai kuulutus)
Version	Sisällön versio	Vain yksi versio on julkaistu, joten muita versioita ei näe.
CreatorId	Sisällön tekijän id	Id:n arvoja ei pysty mistään tarkistamaan.
Editor	Sisällön muokkaajan id	Id:n arvoja ei pysty mistään tarkistamaan.
EventStartDate	Tapahtuman sisällön alkamispäivä	Arvo löytyy vain tapahtuma sisällöistä, muuten tyhjä
EventEndDate	Tapahtuman sisällön päättymispäivä	Arvo löytyy vain tapahtuma sisällöistä, muuten tyhjä
Classifications	Sisällön luokittelut	Kuvaa esimerkiksi navigointitasot (nodeid), joihin sisältö on liitetty sekä mahdolliset muut luokittelut.

Löytyneistä sisällöistä voi hakea tarkemmat ym. tiedoilla normaalin sisällön tapaan seuraavalla osoitteella  
[http://www.espool.fi/api/opennc/v1/ContentLanguages\(\*\*languageId\*\*\)/Contents\(\*\*contentId\*\*\)/ExtendedProperties](http://www.espool.fi/api/opennc/v1/ContentLanguages(<b>languageId</b>)/Contents(<b>contentId</b>)/ExtendedProperties)

### 2.1.2 Sisällön perustiedot

Rajapinta palauttaa sisällön perustiedot. Kaikille erityyppisille sisällöille palautetaan aina samat tiedot. Erona on vain se, että ainoastaan tapahtumalle löytyy arvot tietoihin EventStartDate ja EventEndDate, jotka muilla sisältötyypeillä ovat aina tyhjä.

**Esimerkki yksittäinen sisällön perustietojen hausta:**

[http://www.espool.fi/api/opennc/v1/ContentLanguages\(1\)/Contents\(37296\)](http://www.espool.fi/api/opennc/v1/ContentLanguages(1)/Contents(37296))

#### 2.1.2.1 Palautettavat tiedot

Tieto	Tietosisältö	Muut huomiot
ContentId	Sisällön yksilöivä tunniste	
Subject	Sisällön otsikko	
LanguageId	Kielikoodi	Vastaa haussa annettua kielikoodia (1,2,3)
PublicDate	Sisällön julkaisupäivä	
ExpiryDate	Sisällön voimassaolopäivä	Sen jälkeen sisältö ei enää löydy rajapinnan kautta
CreatedDate	Sisällön luontipäivä	
EditedDate	Sisällön päivityspäivä	

TemplateId	Sisällön sisältötyyppi	Palautetut template id on kuvattu myöhemmin dokumentissa. (uutinen, tapahtuma, hanke, sähköinen palvelu, perussisältödokumentti tai kuulutus)
Version	Sisällön versio	Vain yksi versio on julkaistu, joten muita versioita ei näe.
CreatorId	Sisällön tekijän id	Id:n arvoja ei pysty mistään tarkistamaan.
Editor	Sisällön muokkaajan id	Id:n arvoja ei pysty mistään tarkistamaan.
EventStartDate	Tapahtuman sisällön alkamispäivä	Arvo löytyy vain tapahtuma sisällöistä, muuten tyhjä
EventEndDate	Tapahtuman sisällön päättymispäivä	Arvo löytyy vain tapahtuma sisällöistä, muuten tyhjä
Classifications	Sisällön luokittelut	Kertoo esimerkiksi navigointitasot (nodeid), joihin sisältö on liitetty sekä mahdolliset muut luokittelut

Löytyneistä sisällöistä voi hakea tarkemmat ym. tiedoilla normaalin sisällön tapaan seuraavalla osoitteella

[http://www.espoo.fi/api/opennc/v1/ContentLanguages\(languageld\)/Contents\(contentId\)/ExtendedProperties](http://www.espoo.fi/api/opennc/v1/ContentLanguages(languageld)/Contents(contentId)/ExtendedProperties)

### 2.1.3 Sisällön lisätiedot

Rajapinta palauttaa halutun sisällön lisätiedot. Erityyppisillä sisällöillä on eri tietoja ja eri määrä tietoja. Myös saman sisältötyypin sisällöt eroavat, koska sisällölle palautetaan vain ne tiedot, joihin on annettu joku arvo.

**Esimerkki sisällön lisätietojen hausta:**

[http://www.espoo.fi/api/opennc/v1/ContentLanguages\(1\)/Contents\(37296\)/ExtendedProperties](http://www.espoo.fi/api/opennc/v1/ContentLanguages(1)/Contents(37296)/ExtendedProperties)

Tiedot palautetaan kuitenkin aina tietyssä muodossa. Alla malliksi alkua haun tuottamasta Atom-formatoidusta dokumentista:

```
<?xml version="1.0" encoding="utf-8" ?>
<feed xml:base="http://www.espoo.fi/api/opennc/v1/" xmlns="http://www.w3.org/2005/Atom"
  xmlns:d="http://schemas.microsoft.com/ado/2007/08/dataservices" xmlns:m="http://schemas.microsoft.com/ado/2007/08/dataservices/metadata">
  <id>http://www.espoo.fi/api/opennc/v1/ContentLanguages(1)/Contents(43001)/ExtendedProperties</id>
  <title type="text">ExtendedProperties</title>
  <updated>2014-03-05T15:21:46Z</updated>
  <link rel="self" title="ExtendedProperties" href="ExtendedProperties" />
  <entry>
    <id>http://www.espoo.fi/api/opennc/v1/ExtendedProperties(0)</id>
    <category term="NC.ContentService.v1.Entities.ExtendedProperty" scheme="http://schemas.microsoft.com/ado/2007/08/dataservices/scheme" />
    <link rel="edit" title="ExtendedProperty" href="ExtendedProperties(0)" />
    <title />
    <updated>2014-03-05T15:21:46Z</updated>
    <author> <name /> </author>
    <content type="application/xml">
      <m:properties>
        <d:Id m:type="Edm.Int32">0</d:Id>
        <d:Name>name</d:Name>
        <d:Text>April Jazz: Maria Ylipää & Marzi Nyman</d:Text>
        <d:Number m:type="Edm.Int32" m:null="true" />
        <d>Date m:type="Edm.DateTime" m:null="true" />
      </m:properties>
    </content>
  </entry>
</entry>
<entry>
  <id>http://www.espoo.fi/api/opennc/v1/ExtendedProperties(0)</id>
```

```

<category term="NC.ContentService.v1.Entities.ExtendedProperty" scheme="http://schemas.microsoft.com/ado/2007/08/dataservices/scheme" />
<link rel="edit" title="ExtendedProperty" href="ExtendedProperties(0)" />
<title />
<updated>2014-03-05T15:21:46Z</updated>
<author> <name /> </author>
<content type="application/xml">
  <m:properties>
    <d:Id m:type="Edm.Int32">0</d:Id>
    <d:Name>LiftPicture</d:Name>
    <d:Text></d:Text>
    <d:Number m:type="Edm.Int32" m:null="true" />
    <d>Date m:type="Edm.DateTime" m:null="true" />
  </m:properties>
</content>
</entry> ... ..

```

### 2.1.3.1 Tapahtumalle palautettavat tiedot

Ala on kuvattu tärkeimmät tapahtumalta löytyvät lisätiedot:

Tieto	Tietosisältö	Muut huomiot
Name	Tapahtuman nimi	
LiftPicture	Noston kuva	Absoluuttinen osoite espoo.fi sivuille
LiftContent	Noston teksti	
EventDescription	Tapahtuman kuvaus	Editorisisältö, jossa voi olla kuvia ja muotoiluja
Organizer	Tapahtuman järjestäjä	
StreetAddress	Tapahtuman katuosoite	
EventLocation	Tapahtumapaikka	
PrimaryPhoneNumber	Puhelinnumero	
Attachments	Liitteet	Absoluuttiset osoitteet espoo.fi sivuille
Email	Sähköposti	
ExtraContactInfo	Lisäyhteystiedot	
URLText	www-osoitteen linkkiteksti	
URL	www-osoite	
Price	Hinta	
Tickets	Tiedot lipunmyynnistä	
TicketLinks	Lippulinkit	

### 2.1.3.2 Uutiselle palautettavat tiedot

Tieto	Tietosisältö	Muut huomiot
Name	Uutiset otsikko	
LiftPicture	Noston kuva	Absoluuttinen osoite espoo.fi sivuille
LiftContent	Noston teksti	
Content	Uutissisältö	Editorisisältö, jossa voi olla kuvia ja muotoiluja
PKSMapStreetAddress	Katuosoite karttalinkkiä varten	Vaihtoehto PKSMapURL tiedolle
PKSMapURL	PKS-karttapalvelun suora karttalinkki	
PKSMapHeader	Edellisen karttaosan otsikko	
RightColumnContent	Sivulla näytettävä oikeapalsta	Editorisisältö, jossa voi olla kuvia ja muotoiluja

### 2.1.3.3 Hankkeelle palautettavat tiedot

Ala on kuvattu tärkeimmät hankkeelta löytyvät lisätiedot:

Tieto	Tietosisältö	Muut huomiot
Name	Hankkeen otsikko	
LiftContent	Hankkeen lyhyt kuvaus	
Content	Uutissisältö	Editorisisältö, jossa voi olla kuvia ja muotoiluja
AttachmentsHeader	Liitelistauksen otsikko	
Attachments	Liitteet	Absoluuttiset osoitteet espoo.fi sivuille
Street	Katuosoite	
PlanNumber	Suunnitelman numero	
PlanningPhase1 ja PlanningPhase2	Vaihe	Vaihtoehtoiset, PlanningPhase1 valittu arvo, PlanningPhase2 vapaamuotoinen teksti
Hearing	Nähtävillä	
EstimatedExecution	Arvioitu toteutumisajankohta	
Area	Kaava / Alue	
AdditionalInformation	Lisätietoja	
NewRecord	Uusi diaarinumero	
OldRecord	Vanha diaarinumero	
ProjectMapURL	Tekla karttapalvelun suora karttalinkki	
ProjectMapHeader	Edellisen karttaosan otsikko	
RightColumnContent	Sivulla näytettävä oikeapalsta	Editorisisältö, jossa voi olla kuvia ja muotoiluja

#### 2.1.3.4 Sähköinen palvelulle palautettavat tiedot

Tieto	Tietosisältö	Muut huomiot
Name	Sähköisen palvelun otsikko	
ShortDescription	Lyhyt kuvaus	
Description	Palvelukuvaus	Editorisisältö, jossa voi olla kuvia ja muotoiluja
Applying	Hakeminen	
Decisions	Päätökset	
StreetAddress	Katuosoite	
PostOffice	Postiosoite	
ExtraContactInfo1	Avoinna	
Email	Sähköposti	
PrimaryPhoneNumber	Puhelinnumero	
Fax	Fax	
ExtraContactInfo2	Muut yhteystiedot	
Feedback	Palaute	
ServiceExtraInfo	Lisätiedot palvelusta	
ServiceResponsible	Palvelusta vastaava	
URL	www-osoite	
AttachmentsHeader	Liitelistauksen otsikko	
Attachments	Liitteet	Absoluuttiset osoitteet espoo.fi sivuille
RightColumnContent	Sivulla näytettävä oikeapalsta	Editorisisältö, jossa voi olla kuvia ja muotoiluja

#### 2.1.3.5 Kuulutukselle palautettavat tiedot

Tieto	Tietosisältö	Muut huomiot
Name	Kuulutuksen otsikko	
Content	Kuulutuksen sisältö	Editorisisältö, jossa voi olla kuvia ja muotoiluja
AttachmentsHeader	Liitelistauksen otsikko	
Attachments	Liitteet	Absoluuttiset osoitteet espoo.fi sivuille
RightColumnContent	Sivulla näytettävä oikeapalsta	Editorisisältö, jossa voi olla kuvia ja muotoiluja



### 2.1.3.6 Dokumentille palautettavat tiedot

Tieto	Tietosisältö	Muut huomiot
Name	Dokumentin otsikko	
Content	Dokumentin sisältö	Editorisisältö, jossa voi olla kuvia ja muotoiluja
AttachmentsHeader	Liitelistauksen otsikko	
Attachments	Liitteet	Absoluuttiset osoitteet espoo.fi sivuille
RightColumnContent	Sivulla näytettävä oikeapalsta	Editorisisältö, jossa voi olla kuvia ja muotoiluja

### 2.1.3.7 Yhteystiedoille palautettavat tiedot

Tieto	Tietosisältö	Muut huomiot
Name	Yhteystietojen otsikko	
Id	Yhteystietojen id pääkaupunkiseudun palvelukartassa	Esimerkki käytöstä <a href="http://palvelukartta.hel.fi/unit/20402">http://palvelukartta.hel.fi/unit/20402</a>
StreetAddress	Katuosoite	
StreetAddress2	Katuosoitteen tarkenne	Tarvittaessa annettava osoitteen tarkenne esim. kerros tai kulkuohje
PostCode	Katuosoitteen postinumero	
PostOffice	Katuosoitteen postitoimipaikka	
MailingAddress	Postiosoite	Täydellinen osoite toimipaikkoineen
PrimaryPhoneNumber	Ensisijainen puhelinnumero	
PrimaryPhoneNumberText	Ensisijaisen puhelinnumeron selite	esim. numeron selite tai vaikka sen käytössäoloajat
Fax	Faksi	
Email	Yleinen sähköposti	
Title_person1	Yhteys henkilön ammattinimike	1. yhteys henkilön tiedot. Mahdollisesti 6 eri yhteys henkilön tiedot
Name_person1	Yhteys henkilön nimi	
PhoneNumber_person1	Yhteys henkilön puhelinnumero	
Email_person1	Yhteys henkilön sähköposti	
Title_person2	Yhteys henkilön ammattinimike	2. yhteys henkilön tiedot
Name_person2	Yhteys henkilön nimi	
PhoneNumber_person2	Yhteys henkilön puhelinnumero	
Email_person2	Yhteys henkilön sähköposti	

Title_person3	Yhteys henkilön ammattinimike	3. yhteys henkilön tiedot
Name_person3	Yhteys henkilön nimi	
PhoneNumber_person3	Yhteys henkilön puhelinnumero	
Email_person3	Yhteys henkilön sähköposti	
Title_person4	Yhteys henkilön ammattinimike	4. yhteys henkilön tiedot
Name_person4	Yhteys henkilön nimi	
PhoneNumber_person4	Yhteys henkilön puhelinnumero	
Email_person4	Yhteys henkilön sähköposti	
Title_person5	Yhteys henkilön ammattinimike	5. yhteys henkilön tiedot
Name_person5	Yhteys henkilön nimi	
PhoneNumber_person5	Yhteys henkilön puhelinnumero	
Email_person5	Yhteys henkilön sähköposti	
Title_person6	Yhteys henkilön ammattinimike	6. yhteys henkilön tiedot
Name_person6	Yhteys henkilön nimi	
PhoneNumber_person6	Yhteys henkilön puhelinnumero	
Email_person6	Yhteys henkilön sähköposti	
OpeningHours	Aukioloajat	
OtherContactInfo	Muut lisätiedot	
OtherContactInfoLinks	Linkejä erillisille yhteystietosivuille	
Facebook	Facebook-osoite	
Twitter	Twitter-osoite	
Flickr	Flickr-osoite	
Instagram	Instagram-osoite	
Blogger	Blogger-osoite	
Youtube	Youtube-osoite	
Netvibes	Netvibes-osoite	
LinkedIn	LinkedIn-osoite	
Yammer	Yammer-osoite	

#### 2.1.4 Sisällön muut kieliversiot

Listaa annetun sisällön kieliversioavastineiden yksilöivät tiedot

**Esimerkki yksittäisen sisällön muiden kieliversioiden hausta:**

[http://www.espoo.fi/api/opennc/v1/ContentLanguages\(1\)/Contents\(37296\)/LanguageVersions](http://www.espoo.fi/api/opennc/v1/ContentLanguages(1)/Contents(37296)/LanguageVersions)

#### 2.1.4.1 Palautettavat tiedot

Tietosisältö	
ContentId	Kieliversion tunniste, sisällön
LanguageId	Kieliversion kieli

Löytyneen sisällön voi avata ym. tiedoilla normaalin sisällön tapaan seuraavalla osoitteella

[http://www.espoo.fi/api/opennc/v1/ContentLanguages\(languageld\)/Contents\(contentId\)/](http://www.espoo.fi/api/opennc/v1/ContentLanguages(languageld)/Contents(contentId)/)

## 2.2 Haun parametrit

Seuraavassa on kuvattu käytössä olevat hakutekijät

### 2.2.1 Nodeid

Kertoo navigointitason, jonka sisällöt halutaan. Palautettujen sisältöjen pitää olla kiinnitetty juuri kyseiseen tasoon eli navigaatiotason alempien tasojen sisältöjä ei palauteta.

Tiedon selvittäminen espoo.fi-sivustolta on kuvattu kohdassa 4.1 Nodeid selvitys.

Nodeid ei ole pakollinen. Jos sitä ei ole annettu, palautetaan kaikki halutun tyyppiset julkaistu sisällöt espoo.fi:stä.

**Esimerkit navigointitason sisältöjen hausta:**

Yksittäisen tason kaikki sisällöt:

Espoon kulttuurikeskus navigointitason kaikki sisällöt riippumatta sisältötyypistä

[http://www.espoo.fi/api/opennc/v1/ContentLanguages\(1\)/Contents?\\$filter=Classifications/any\(c: c/Nodeid eq 15325\)](http://www.espoo.fi/api/opennc/v1/ContentLanguages(1)/Contents?$filter=Classifications/any(c: c/Nodeid eq 15325))

Kaikki Espoo.fin tietyllä sisältötyypillä:

Espoo.fin kaikki tapahtumat riippumatta navigointitasosta

[http://www.espoo.fi/api/opennc/v1/ContentLanguages\(1\)/Contents?\\$filter=Templateld eq 58](http://www.espoo.fi/api/opennc/v1/ContentLanguages(1)/Contents?$filter=Templateld eq 58)

#### 2.2.1.1 Luokittelutietojen perusteella tehty haku

Jos ei haluta hakea sisältöjä tietyn navigointitason perusteella, voidaan rajauksena käyttää sisällöille tehtyjä luokitteluita.

Luokitteluiden selvittäminen espoo.fi-sivustolta on kuvattu kohdassa 4.2 Luokittelutiedot selvitys.

Luokittelut näkyvät palautetuissa sisältöjen tiedoissa Classifications-osassa esim.

```
<d:Classifications m:type="Collection(NC.ContentService.v1.Entities.ContentClassification)">
```

```
<d:element>
```

```
<d:Nodeid m:type="Edm.Int32">15004</d:Nodeid>
```

```
<d:NodeName>Tapiola</d:NodeName>
```

```
</d:element>
```

**Esimerkit luokittelutiedoilla tehdyistä sisältöjen hausta:**

Kaikki tiettyä suuraluetta koskevaksi luokitellut sisällöt:

Espoo.fi:n kaikki Tapiolaa koskevaksi luokitellut (Suuralue-luokittelu) sisällöt riippumatta sivuston navigointitasosta

[http://www.espoo.fi/api/opennc/v1/ContentLanguages\(1\)/Contents?\\$filter=Classifications/any\(c: c/Nodeid eq 15004\)](http://www.espoo.fi/api/opennc/v1/ContentLanguages(1)/Contents?$filter=Classifications/any(c: c/Nodeid eq 15004))

Kaikki tietylle kohderyhmälle luokitellut tietyn sisältötyypin sisällöt:

Espoo.fi:n kaikki lapsille luokitellut (Kohderyhmä-luokittelu) tapahtumat riippumatta sivuston navigointitasosta

[http://www.espoo.fi/api/opennc/v1/ContentLanguages\(1\)/Contents?\\$filter=Templateld eq 58 and Classifications/any\(c: c/Nodeid eq 15267\)](http://www.espoo.fi/api/opennc/v1/ContentLanguages(1)/Contents?$filter=Templateld eq 58 and Classifications/any(c: c/Nodeid eq 15267))

### 2.2.2 Templateid

Templateid kertoo haluttujen tietojen sisältötyypin. Haussa voidaan antaa joko yksi haluttu sisältötyyppi tai olla rajaamatta sitä ollenkaan. Käytössä on seuraavat sisältötyypit:

Sisältötyyppi	Käytössä oleva id
uutinen	9
tapahtuma	58
hanke	64
sähköinen palvelu	63
kuulutus	77
perussisältödokumentti	10
yhteystiedot	79

Tarjottavien sisältötyyppien määrä voi tulevaisuudessa lisääntyä. Kyseisellä hetkellä käytössä olevien sisältötyyppien id:t voi tarkistaa rajapinnasta <http://www.espoo.fi/api/opennc/v1/Templates>.

**Esimerkit navigointitason sisältöjen hausta:**

Tietyn sisältötyypin sisältöjen haku:

Kaikki tapahtumat Espoon kulttuurikeskus navigointitasosta

[http://www.espoo.fi/api/opennc/v1/ContentLanguages\(1\)/Contents?\\$filter=Templateld eq 58 and Classifications/any\(c: c/Nodeld eq 15325\)](http://www.espoo.fi/api/opennc/v1/ContentLanguages(1)/Contents?$filter=Templateld eq 58 and Classifications/any(c: c/Nodeld eq 15325))

Kaikkien sisältöjen haku:

Espoon kulttuurikeskus navigointitason kaikki sisällöt riippumatta sisältötyypistä

[http://www.espoo.fi/api/opennc/v1/ContentLanguages\(1\)/Contents?\\$filter=Classifications/any\(c: c/Nodeld eq 15325\)](http://www.espoo.fi/api/opennc/v1/ContentLanguages(1)/Contents?$filter=Classifications/any(c: c/Nodeld eq 15325))

### 2.2.3 Languageid

Languageid kertoo haluttujen tietojen kielen. Se on pakollinen tieto hauissa. Käytössä on seuraavat kielet:

Kieli	Käytössä oleva id
Suomi	1
Englanti	2
Ruotsi	3

**Esimerkit kielen käytössä haussa:**

Tietyn sisältötyypin sisältöjen haku:

[http://www.espoo.fi/api/opennc/v1/ContentLanguages\(1\)/Contents?\\$filter=Templateld eq 58 and Classifications/any\(c: c/Nodeld eq 23\)](http://www.espoo.fi/api/opennc/v1/ContentLanguages(1)/Contents?$filter=Templateld eq 58 and Classifications/any(c: c/Nodeld eq 23))

[http://www.espoo.fi/api/opennc/v1/ContentLanguages\(2\)/Contents?\\$filter=Templateld eq 58 and Classifications/any\(c: c/Nodeld eq 23\)](http://www.espoo.fi/api/opennc/v1/ContentLanguages(2)/Contents?$filter=Templateld eq 58 and Classifications/any(c: c/Nodeld eq 23))

[http://www.espoo.fi/api/opennc/v1/ContentLanguages\(3\)/Contents?\\$filter=Templateld eq 58 and Classifications/any\(c: c/Nodeld eq 23\)](http://www.espoo.fi/api/opennc/v1/ContentLanguages(3)/Contents?$filter=Templateld eq 58 and Classifications/any(c: c/Nodeld eq 23))

## 2.2.4 Contentid

Contentid on sisällön yksilöivä id, jolla voidaan hakea sisällön tarkemmat tiedot tai muut kieliversiot. Esimerkiksi navigointitason sisältöjen hakutuloksesta löytyy sisältöjen contentid:t (esim. `<d:ContentId m:type="Edm.Int32">37296</d:ContentId>`).

Id löytyy vastaavasti sisältödokumentin url:sta espoo.fi-verkkopalvelussa (esim. [http://www.espool.fi/fi-FI/Asioi\\_verkossa/Rakentaminen/Espoon\\_karttapalvelu\(37296\)](http://www.espool.fi/fi-FI/Asioi_verkossa/Rakentaminen/Espoon_karttapalvelu(37296))).

**Esimerkit sisällön kaikkien tietojen hausta:**

**Yksittäinen sisällön perustiedot:**

[http://www.espool.fi/api/opennc/v1/ContentLanguages\(1\)/Contents\(37296\)](http://www.espool.fi/api/opennc/v1/ContentLanguages(1)/Contents(37296))

**Yksittäisen sisällön lisätiedot:**

[http://www.espool.fi/api/opennc/v1/ContentLanguages\(1\)/Contents\(37296\)/ExtendedProperties](http://www.espool.fi/api/opennc/v1/ContentLanguages(1)/Contents(37296)/ExtendedProperties)

**Yksittäisen sisällön muut kieliversiot:**

[http://www.espool.fi/api/opennc/v1/ContentLanguages\(1\)/Contents\(37296\)/LanguageVersions](http://www.espool.fi/api/opennc/v1/ContentLanguages(1)/Contents(37296)/LanguageVersions)

## 2.2.5 Tapahtuman aika

Jos tapahtumia hakiessa halutaan vain tietyn ajan tapahtumat, hakiessa voidaan käyttää tapahtuman alku- ja loppuaikojä.

Hakuehto	Käytettävä vakio
Tapahtuman alkuaika	EventStartDate
Tapahtuman loppuaika	EventEndDate

Rajauksena voidaan hakea esimerkiksi käynnissä olevia tai vasta tulevaisuudessa olevia tapahtumia, jos tapahtuman päättymispäiväksi laittaa kuluvan päivän (ja ajan). Myös tietyn päivän (tai kuukauden) tapahtumia voidaan hakea.

**Esimerkkejä aika rajauksista tapahtumia haettaessa:**

**22.9.2015 (tai kuluvan päivän) jälkeen päättyvien tapahtumien haku järjestettynä tapahtuman alkuajan mukaan nousevasti**

[http://www.espool.fi/api/opennc/v1/ContentLanguages\(1\)/Contents?\\$filter=Templateld%20eq%2058%20and%20EventEndDate%20gt%20ateTime%272015-09-22T00:00:00%27&\\$orderby=EventStartDate](http://www.espool.fi/api/opennc/v1/ContentLanguages(1)/Contents?$filter=Templateld%20eq%2058%20and%20EventEndDate%20gt%20ateTime%272015-09-22T00:00:00%27&$orderby=EventStartDate)

**22.9.2015 jälkeen alkavien tapahtumien haku järjestettynä tapahtuman alkuajan mukaan nousevasti**

[http://www.espool.fi/api/opennc/v1/ContentLanguages\(1\)/Contents?\\$filter=Templateld%20eq%2058%20and%20EventStartDate%20gt%20DateTime%272015-09-22T00:00:00%27&\\$orderby=EventStartDate](http://www.espool.fi/api/opennc/v1/ContentLanguages(1)/Contents?$filter=Templateld%20eq%2058%20and%20EventStartDate%20gt%20DateTime%272015-09-22T00:00:00%27&$orderby=EventStartDate)

**22.9.2015 päivän tapahtumien (alkuaika on ennen päivän loppumista, muttei ole päättynyt ennen kyseistä päivää) haku järjestettynä tapahtuman alkuajan mukaan nousevasti**

[http://www.espool.fi/api/opennc/v1/ContentLanguages\(1\)/Contents?\\$filter=Templateld%20eq%2058%20and%20EventStartDate%20lt%20ateTime%272015-09-23T00:00:00%27%20and%20EventEndDate%20gt%20DateTime%272015-09-22T10:00:00%27&\\$orderby=EventStartDate](http://www.espool.fi/api/opennc/v1/ContentLanguages(1)/Contents?$filter=Templateld%20eq%2058%20and%20EventStartDate%20lt%20ateTime%272015-09-23T00:00:00%27%20and%20EventEndDate%20gt%20DateTime%272015-09-22T10:00:00%27&$orderby=EventStartDate)

**Lokakuun 2015 tapahtumien (alkuaika on ennen kuun loppumista, muttei ole päättynyt ennen kuun alkua) haku järjestettynä tapahtuman alkuajan mukaan nousevasti**

[http://www.espool.fi/api/opennc/v1/ContentLanguages\(1\)/Contents?\\$filter=Templateld%20eq%2058%20and%20EventStartDate%20lt%20ateTime%272015-11-01T00:00:00%27%20and%20EventEndDate%20gt%20DateTime%272015-10-01T10:00:00%27&\\$orderby=EventStartDate](http://www.espool.fi/api/opennc/v1/ContentLanguages(1)/Contents?$filter=Templateld%20eq%2058%20and%20EventStartDate%20lt%20ateTime%272015-11-01T00:00:00%27%20and%20EventEndDate%20gt%20DateTime%272015-10-01T10:00:00%27&$orderby=EventStartDate)

**Ennen 22.9.2015 (tai kuluvan päivän eli menneet tapahtumat) päättyneiden tapahtumien haku järjestettynä tapahtuman alkuajan mukaan nousevasti**

[http://www.espool.fi/api/opennc/v1/ContentLanguages\(1\)/Contents?\\$filter=Templateld%20eq%2058%20and%20EventEndDate%20lt%20ateTime%272015-09-22T00:00:00%27&\\$orderby=EventStartDate](http://www.espool.fi/api/opennc/v1/ContentLanguages(1)/Contents?$filter=Templateld%20eq%2058%20and%20EventEndDate%20lt%20ateTime%272015-09-22T00:00:00%27&$orderby=EventStartDate)

### 2.2.6 Muita hakuvaihtoehtoja

Jos sisältöjä hakiessa halutaan vain tietyn ajan sisällöt, hakiessa voidaan käyttää seuraavia sisällöiltä löytyviä aikoja:

Hakuehto	Käytettävä vakio
Sisällön julkaisupäivä	PublicDate
Sisällön voimassaolopäivä	ExpiryDate
Sisällön luontipäivä	CreatedDate
Sisällön päivytyspäivä	EditedDate

Rajauksella voidaan hakea esimerkiksi tietyn ajan jälkeen julkaistuja tai muokattuja sisältöjä.

**Esimerkkejä muista hakuehdosta:**

**22.9.2015 ( tai kuluvan päivän alun) tai sen jälkeen julkaistujen tapahtumien haku**

[http://www.espoo.fi/api/opennc/v1/ContentLanguages\(1\)/Contents?\\$filter=Templateld%20eq%2058%20and%20EditedDate%20gt%20Date%20Time%272015-09-22T00:00:00%27](http://www.espoo.fi/api/opennc/v1/ContentLanguages(1)/Contents?$filter=Templateld%20eq%2058%20and%20EditedDate%20gt%20Date%20Time%272015-09-22T00:00:00%27)

**22.9.2015 tai sen jälkeen muokattujen tapahtumien haku**

[http://www.espoo.fi/api/opennc/v1/ContentLanguages\(1\)/Contents?\\$filter=Templateld%20eq%2058%20and%20PublicDate%20gt%20Date%20Time%272015-09-22T00:00:00%27](http://www.espoo.fi/api/opennc/v1/ContentLanguages(1)/Contents?$filter=Templateld%20eq%2058%20and%20PublicDate%20gt%20Date%20Time%272015-09-22T00:00:00%27)

### 2.2.7 Lajittelujärjestys

Orderby kertoo missä järjestyksessä sisällöt palautetaan. Tieto on käytössä vain navigointitason sisältöjen haussa. Käytössä on seuraavat lajittelujärjestykset:

Lajittelujärjestys	Käytettävä vakio
Sisällön julkaisuaika	PublicDate
Sisällön päivytysaika	EditedDate
Tapahtuman alkuaika	EventStartDate

Oletusarvoisesti tiedot on järjestetty ContentId-tiedon mukaan.

Tapahtumissa kannattaa todennäköisimmin käyttää EventStartDate.

**Esimerkkejä haettujen sisältöjen järjestämisestä:**

**Kulttuurikeskuksen tapahtumien haku järjestettynä tapahtuman alkuaajan mukaan nousevasti**

[http://www.espoo.fi/api/opennc/v1/ContentLanguages\(1\)/Contents?\\$filter=Templateld eq 58 and Classifications/any\(c: c/NodeId eq 15325\)&\\$orderby=EventStartDate asc](http://www.espoo.fi/api/opennc/v1/ContentLanguages(1)/Contents?$filter=Templateld eq 58 and Classifications/any(c: c/NodeId eq 15325)&$orderby=EventStartDate asc)

**Lapsille luokiteltujen uutisten haku järjestettynä julkaisuaajan mukaan laskevasti eli uusien ensin**

[http://www.espoo.fi/api/opennc/v1/ContentLanguages\(1\)/Contents?\\$filter=Templateld eq 9 and Classifications/any\(c: c/NodeId eq 15267\)&\\$orderby=PublicDate desc](http://www.espoo.fi/api/opennc/v1/ContentLanguages(1)/Contents?$filter=Templateld eq 9 and Classifications/any(c: c/NodeId eq 15267)&$orderby=PublicDate desc)

### 2.2.8 Lukumäärä

Jos halutaan rajata haettavien sisältöjen lukumäärää, käytetään top-tietoja, joka kertoo, kuinka monta sisältö alusta alkaen (järjestys riippuu mahdollisesti käytetystä lajittelujärjestyksestä) haetaan. Tieto on käytössä vain navigointitason sisältöjen haussa. Oletuksena haetaan kaikki julkaistut sisällöt

Huom! Laajemmat listaukset ovat sivutettuja pienempiin tulosjoukkoihin OData-formaatin määrittelemällä tavalla, eli jokaisen datasisivun lopussa on urlin seuraavalle sivulle.

Esimerkki lukumäärän käytöstä:

[http://www.espool.fi/api/opennc/v1/ContentLanguages\(1\)/Contents?\\$filter=TemplateId eq 58 and Classifications/any\(c: c/NodId eq 15325\)&\\$orderby=EventStartDate desc&\\$top=5](http://www.espool.fi/api/opennc/v1/ContentLanguages(1)/Contents?$filter=TemplateId eq 58 and Classifications/any(c: c/NodId eq 15325)&$orderby=EventStartDate desc&$top=5)

### 2.2.9 Datat muoto

Rajapintojen antama data on oletuksena Atom-formattoitua xml:ää. Datat saa myös ulos JSON (parametrilla \$format=json) ja JSONP-muodossa (parametrilla \$callback=funktionnimi).

Esimerkkejä hakuvaihtoehtoista:

**Esimerkki oletusmuotoisesta hausta**

[http://www.espool.fi/api/opennc/v1/ContentLanguages\(1\)/Contents?\\$filter=TemplateId%20eq%2058](http://www.espool.fi/api/opennc/v1/ContentLanguages(1)/Contents?$filter=TemplateId%20eq%2058)

**Esimerkki JSON muotoisesta hausta**

[http://www.espool.fi/api/opennc/v1/ContentLanguages\(1\)/Contents?\\$filter=TemplateId%20eq%2058&\\$format=json](http://www.espool.fi/api/opennc/v1/ContentLanguages(1)/Contents?$filter=TemplateId%20eq%2058&$format=json)

### 2.3 Linkitys espool.fi

Palautettavista tiedoista löytyvät ContentId-tiedon perusteella voi helposti luoda espool.fi vevät osoitteet. Alkuun tulee <http://www.espool.fi/default.aspx?contentid=> ja sen perään ContentId-tiedon arvo (esim. `<d:ContentId m:type="Edm.Int32">76292</d:ContentId>`).

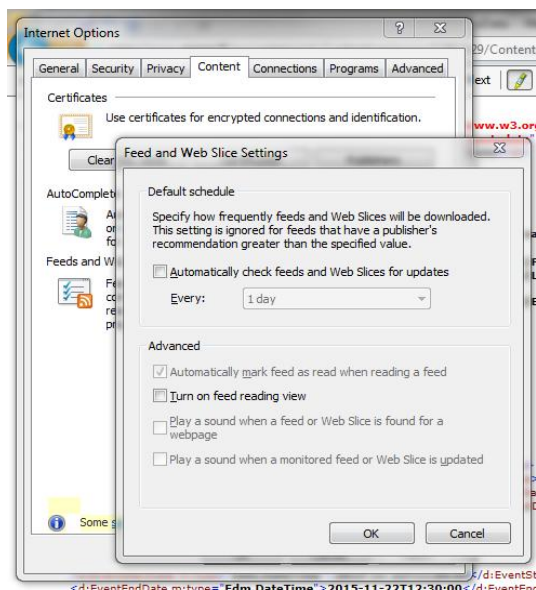
Esimerkki yksittäinen sisällön espool.fi urlista:

<http://www.espool.fi/default.aspx?contentid=76292>

### 2.4 Tietojen tarkastelu

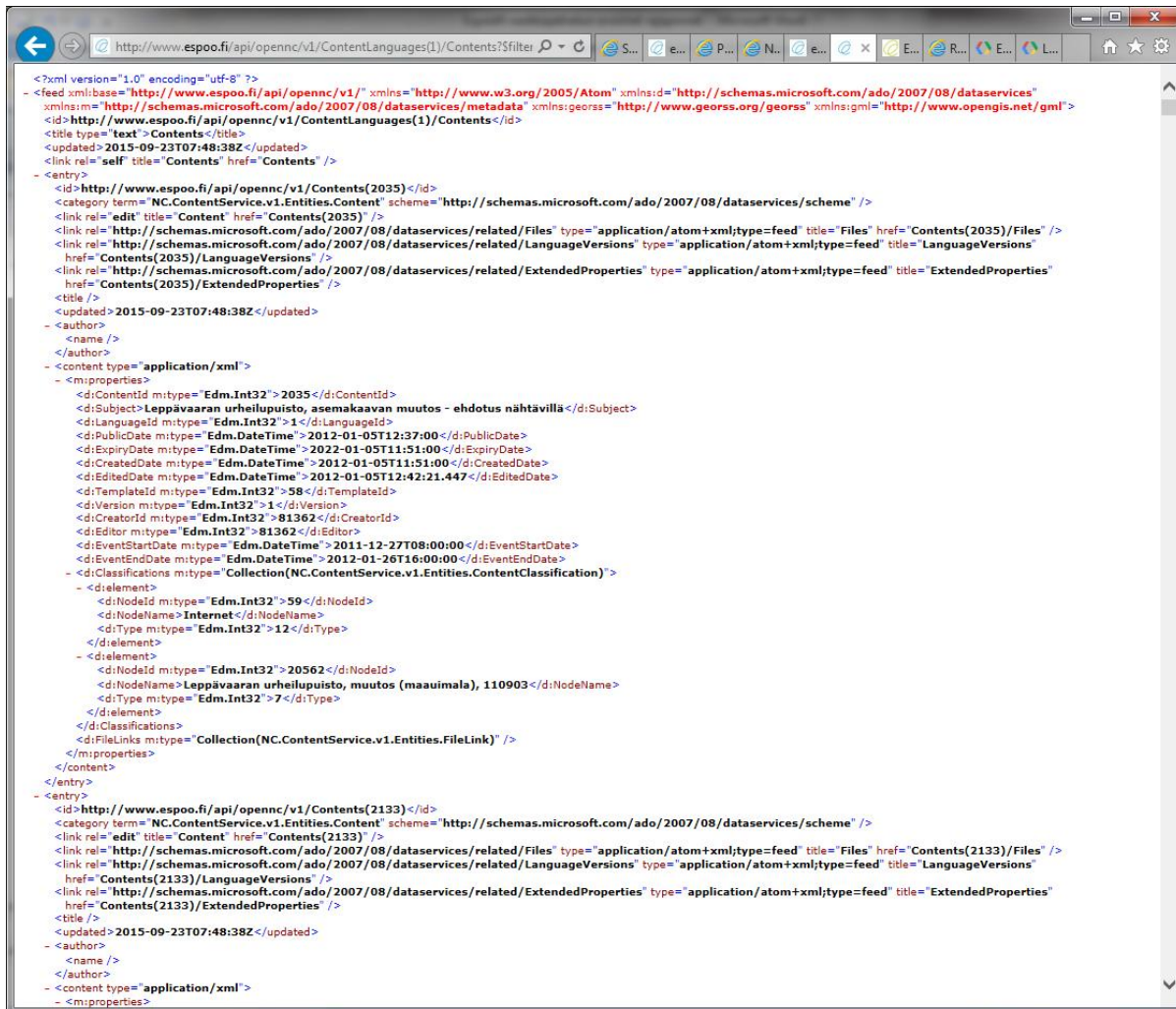
Jos haluaa tarkistella palautettua dataa, sen voi selaimesta tallentaa xml-tiedostoksi. Jos vain haluaa tarkastella tietoja, kannattaa ie:ssä käydä poistamassa tietojen automaattinen näyttäminen rss-syötteen muodossa. Kyseinen asetus löytyy ie:stä seuraavasti:

- Avaa selaimesta Tools-valikosta toiminto Internet options.
- Avaa toiminnossa Content-välilehti.
- Välilehdellä paina Feed and web slices -osion Settings-painiketta.
- Poista rasti kohdasta Turn on feed reading view.



- Kuittaa valinta OK-painikkeella Feed and web slices settings -toiminnossa.
- Sen jälkeen vahvista päivitys OK-painikkeella Internet options -toiminnossa.

Sen jälkeen haetut tiedot näet suoraan palautetun datan xml:nä selaimessa seuraavasti:



```

<?xml version="1.0" encoding="utf-8" ?>
- <feed xmlns:base="http://www.espool.fi/api/opennc/v1/" xmlns="http://www.w3.org/2005/Atom" xmlns:d="http://schemas.microsoft.com/ado/2007/08/dataservices"
  xmlns:m="http://schemas.microsoft.com/ado/2007/08/dataservices/metadata" xmlns:georss="http://www.georss.org/georss" xmlns:gml="http://www.opengis.net/gml" >
  <id>http://www.espool.fi/api/opennc/v1/ContentLanguages(1)/Contents</id>
  <title type="text">Contents</title>
  <updated>2015-09-23T07:48:38Z</updated>
  <link rel="self" title="Contents" href="Contents" />
- <entry>
  <id>http://www.espool.fi/api/opennc/v1/Contents(2035)</id>
  <category term="NC.ContentService.v1.Entities.Content" scheme="http://schemas.microsoft.com/ado/2007/08/dataservices/scheme" />
  <link rel="edit" title="Content" href="Contents(2035)" />
  <link rel="http://schemas.microsoft.com/ado/2007/08/dataservices/related/Files" type="application/atom+xml;type=feed" title="Files" href="Contents(2035)/Files" />
  <link rel="http://schemas.microsoft.com/ado/2007/08/dataservices/related/LanguageVersions" type="application/atom+xml;type=feed" title="LanguageVersions"
    href="Contents(2035)/LanguageVersions" />
  <link rel="http://schemas.microsoft.com/ado/2007/08/dataservices/related/ExtendedProperties" type="application/atom+xml;type=feed" title="ExtendedProperties"
    href="Contents(2035)/ExtendedProperties" />
  <title />
  <updated>2015-09-23T07:48:38Z</updated>
  <author>
  <name />
  </author>
  <content type="application/xml">
  <m:properties>
    <d:ContentId m:type="Edm.Int32">2035</d:ContentId>
    <d:Subject>Leppävaaran urheilupuisto, asemakaavan muutos - ehdotus nähtävillä</d:Subject>
    <d:LanguageId m:type="Edm.Int32">1</d:LanguageId>
    <d:PublicDate m:type="Edm.DateTime">2012-01-05T12:37:00</d:PublicDate>
    <d:ExpiryDate m:type="Edm.DateTime">2012-01-05T11:51:00</d:ExpiryDate>
    <d:CreateDate m:type="Edm.DateTime">2012-01-05T11:51:00</d:CreateDate>
    <d:EditDate m:type="Edm.DateTime">2012-01-05T12:42:21.447</d:EditDate>
    <d:TemplateId m:type="Edm.Int32">58</d:TemplateId>
    <d:Version m:type="Edm.Int32">1</d:Version>
    <d:CreatorId m:type="Edm.Int32">81362</d:CreatorId>
    <d:Editor m:type="Edm.Int32">81362</d:Editor>
    <d:EventStartDate m:type="Edm.DateTime">2011-12-27T08:00:00</d:EventStartDate>
    <d:EventEndDate m:type="Edm.DateTime">2012-01-26T16:00:00</d:EventEndDate>
  <d:Classifications m:type="Collection(NC.ContentService.v1.Entities.ContentClassification)" >
  <d:element>
    <d:NodeId m:type="Edm.Int32">59</d:NodeId>
    <d:NodeName>Internet</d:NodeName>
    <d:Type m:type="Edm.Int32">12</d:Type>
  </d:element>
  <d:element>
    <d:NodeId m:type="Edm.Int32">20562</d:NodeId>
    <d:NodeName>Leppävaaran urheilupuisto, muutos (maauimala), 110903</d:NodeName>
    <d:Type m:type="Edm.Int32">7</d:Type>
  </d:element>
  </d:Classifications>
  <d:FileLinks m:type="Collection(NC.ContentService.v1.Entities.FileLink)" />
  </m:properties>
  </content>
  </entry>
- <entry>
  <id>http://www.espool.fi/api/opennc/v1/Contents(2133)</id>
  <category term="NC.ContentService.v1.Entities.Content" scheme="http://schemas.microsoft.com/ado/2007/08/dataservices/scheme" />
  <link rel="edit" title="Content" href="Contents(2133)" />
  <link rel="http://schemas.microsoft.com/ado/2007/08/dataservices/related/Files" type="application/atom+xml;type=feed" title="Files" href="Contents(2133)/Files" />
  <link rel="http://schemas.microsoft.com/ado/2007/08/dataservices/related/LanguageVersions" type="application/atom+xml;type=feed" title="LanguageVersions"
    href="Contents(2133)/LanguageVersions" />
  <link rel="http://schemas.microsoft.com/ado/2007/08/dataservices/related/ExtendedProperties" type="application/atom+xml;type=feed" title="ExtendedProperties"
    href="Contents(2133)/ExtendedProperties" />
  <title />
  <updated>2015-09-23T07:48:38Z</updated>
  <author>
  <name />
  </author>
  <content type="application/xml">
  <m:properties>

```

### 3 RSS

Kaikilta sivuston sivuilta voi tilata RSS-syötteen joko uutisista tai tapahtumista listauslaatikoiden oikean yläkulman rss-syöte ikonista. Seuraavassa mallissa saa tilatuksi kulttuuria ja liikuntaa koskevista uutista tai tapahtumista rss-syötteen. Syötteessä on aina 50 julkaisuajan mukaan uusinta kyseiseen sivuun liitettyä tapahtumaa tai uutista.



Sosiaali- ja terveyspalvelut

Kulttuuri ja liikunta

Päivähoito ja koulutus

Asuminen ja ympäristö

Työ ja yrittäminen

Espoon kaupunki

Asioi verkossa

Etusivu > Kulttuuri ja liikunta

## Kulttuuri ja liikunta

Lähde liikkumaan, sukella kulttuuritarjontaan, tsekkaa nuorisotilan tapahtumat, löytyykö uutuusromaanin lähikirjastosta? Espoossa kulttuurinäkymien tai liikuntakärräpäsen puremista ei tarvitse mennä edemmäs kalaan, harrastaa voi lajia kuin lajia, ikään tai kulkukaroon katsomatta. Nuorisoin sivuilta löydät tilat, tapahtumat ja apua elämän pulmatilanteisiin. Viihdy, virkisty ja viisastu kirjastossa, paikan päällä tai netin HelMet-palvelussa.

Kirjasto

---

Kulttuuri

---

Nuori Espoo

---

Liikunta

---

Ulkoilu

Suosituimmat sivut

- [Espoonlahden uimahalli](#)
- [Uimahallit](#)
- [Keski-Espoon uimahalli](#)
- [Kuntosalit](#)
- [Tapiolan uimahalli](#)
- [Saaristoliikenne](#)
- [Yleisöluistelajat](#)
- [Liikuntapaikkojen varaus](#)
- [Liikunta- ja ulkoilupaikat](#)
- [Espoon kulttuurikeskus](#)

Anna tapahtumavinkki

**Nuori Espoo -kiertue** 11.9.2015

Eri puolilla Espoota tapahtuu, kun Nuori Espoo Lvestä käyntiin pyörähtänyt kiertue jatkaa hyvää meininkiä aina marraskuun lopulle asti! Kiertue on suunniteltu ja se myös toteutetaan yhdessä nuorten kanssa. Luvassa on todella monipuolista ohjelmaa ja huippuesiintyjä. Tuu mukaan!

[Lue lisää](#)

**Uutiset**

**Osallistu luontokuvakilpailuun** 21.9.2015

Oletko ottanut hienon luontovalokuvan Espoossa? Lähetä se kilpailuun 30.10.2015 mennessä. Voit voittaa kamerasi tai kirjapalkinnon!

**Kiinan nuorisotoiminnan kattojärjestö tutustui Espoon nuorisotyöhön** 17.9.2015

Kiinan All-China Youth Federation tutustui keskiviikkona 16.9.2015 Espoossa Tajua Mut! -toimintamalliin. All-China Youth Federation on 52 kiinalaisen nuorisojärjestön kattojärjestö.

**Liikunta huoltaa muistia** 16.9.2015

Muistiviikkoa vietetään vuosittain Maailman Alzheimer-päivän 21.9. yhteydessä viikolla 39. Tänä vuonna Muistiviikon teemana on Oikeus hyvään elämään kotiympäristössä. Teemaviikko näkyy myös ohjatun liikunnan ryhmässä.

[Lisää uutisia](#)

**Tapahtumia**

**Arkkitehtuurikoulu Arkki: Melukylä -työpaja** 22.9.2015 klo 9.00

**Arkkitehtuurikoulu Arkki: Melukylä -työpaja** 22.9.2015 klo 11.00

**Espoon musiikkiopisto: EMO soi!** 22.9.2015 klo 18.00

Espoon musiikkiopiston oppilaat esiintyvät.

Espoon kulttuurikeskus, Tapiolasali

**Huilu, huilumpi, huiluin -konsertti Sellosalissa** 22.9.2015 klo 19.00

Musiikkiopisto Juvenalian, Länsi-Helsingin ja Porvoon seudun musiikkiopistojen hullitit konsertoivat.

[Lisää tapahtumia](#)

Tilatun syötteen osoite on seuraava:

<http://www.espoo.fi/fi-FI/rss/?nodeid=15303&itemcount=50&loadchildren=0&contentlan=1&templateid=58>

Osoitteita voi parametrien osalta päivittää. Osoitteissa on seuraavat tiedot:

Url-osoitteen tiedot	
nodeld	Kertoo navigointitason, joka sisällöt halutaan. Tiedon selvittäminen espoo.fi-sivustolta on kuvattu kohdassa 4.1 Nodeid selvitys.
itemcount	Palautettava määrä. Tällä hetkellä maksimi on 50
loadchildren	Kertoo, halutaanko vain kyseisen navigointitason sisällöt vai myös sen alatasojen sisällöt
contentlan	Sisältöjen kieli. Arvot on kuvattu alla olevassa taulukossa.
templateid	Sisältötyyppi. Arvot on kuvattu alla olevassa taulukossa.

Käytössä on seuraavat kielikoodit:

Kieli	Käytössä oleva id
Suomi	1
Englanti	2

© Copyright Fujitsu Finland Oy  
Julkinen

Sivu 17 (24)

Ruotsi	3
--------	---

Käytössä on seuraavat sisältötyypit:

Sisältötyyppi	Käytössä oleva id
uutinen	9
tapahtuma	58

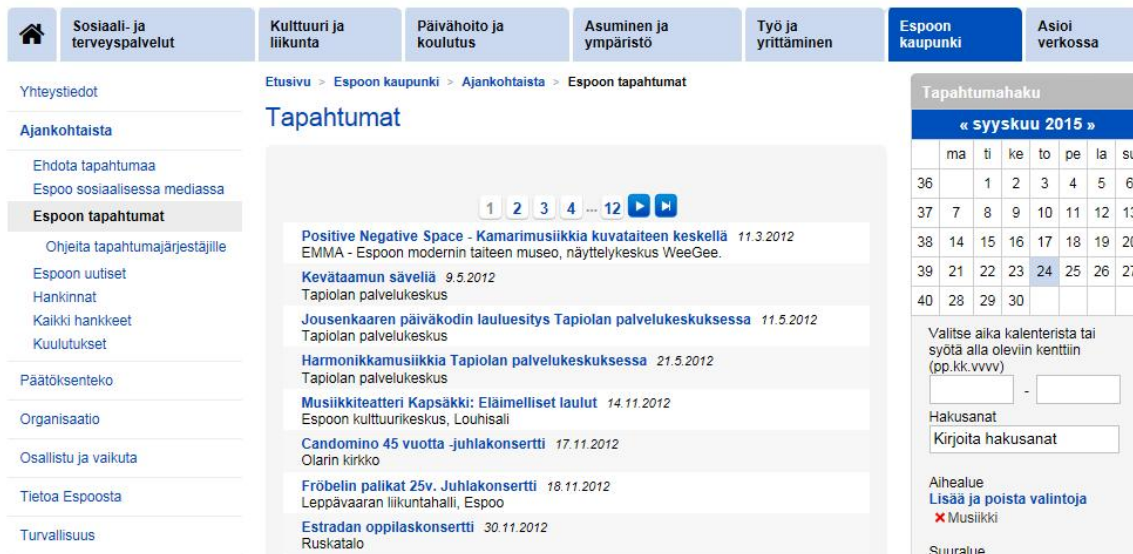
### 3.1 Tarkemmat RSS-syötteen

Tarjolla on myös mahdollisuus tarkempien hakutekijöiden avulla hakea rss-syöte halutuista sisällöistä. Syötteessä on aina 50 julkaisuajan mukaan uusinta kyseisillä hakuehdoilla löytyvää sisältöä. Kaikista sisältötyypeistä (ja sisällöistä) ei löydy noston tekstiä, joten niistä palautetaan vain otsikko ja päivämäärä. Kaikissa sisällöissä ei myöskään ole samoja luokitteluita.

Tämän haluehdoilla rajattavan rss-syöteen osoite on muotoa <http://www.espoo.fi/fi-FI/genericrss/?> sekä halutut hakuehdot esim. [http://www.espoo.fi/fi-FI/genericrss/?n=23&d=1&templateid=58&contentLan=1&es=now&n1=Lapset\\_ ja\\_perheet&page=1](http://www.espoo.fi/fi-FI/genericrss/?n=23&d=1&templateid=58&contentLan=1&es=now&n1=Lapset_ ja_perheet&page=1)

Hakuehdot saa poimituksi seuraavasti:

- Tee haluttu haku espoo.fi:ssä. Alla esimerkki tapahtumakalenterin hausta:



The screenshot shows the Espoo.fi website interface. At the top, there is a navigation menu with categories like 'Sosiaali- ja terveyspalvelut', 'Kulttuuri ja liikunta', 'Päivähoito ja koulutus', 'Asuminen ja ympäristö', 'Työ ja yrittäminen', 'Espoon kaupunki', and 'Asioi verkossa'. Below the menu, there is a breadcrumb trail: 'Etusivu > Espoon kaupunki > Ajankohtaista > Espoon tapahtumat'. The main content area is titled 'Tapahtumat' and displays a calendar for September 2015. The calendar shows dates from 36 to 40, with events listed for each day. For example, on September 11, there is an event 'Positive Negative Space - Kamarimusiikkia kuvataiteen keskellä' at EMMA - Espoon modernin taiteen museo, näyttelykeskus WeeGee. On the right side, there is a search box for events, with a dropdown menu for the month 'syyskuu 2015'. Below the search box, there are input fields for 'Hakusanat' and 'Kirjoita hakusanat', and a section for 'Aluealue' with a link 'Lisää ja poista valintoja' and a checked option 'Musiikki'.

- Poimi halutun haun hakuehdot selaimen url:sta. Eri haussa on käytössä vähän erilaisia hakuehtoja.

Esimerkiksi edellisen sivun url:sta poimitaan lihavoitu osuus [http://www.espoo.fi/fi-FI/Espoon\\_Kaupunki/Ajankohtaista/Espoon\\_tapahtumat/tapahtumat?n=23&d=1&n2=Musiikki&page=1](http://www.espoo.fi/fi-FI/Espoon_Kaupunki/Ajankohtaista/Espoon_tapahtumat/tapahtumat?n=23&d=1&n2=Musiikki&page=1)

- Kokoa url seuraavasti:

- ✧ Alkuun kieliversioitu vakio:
  - Suomeksi: <http://www.espoo.fi/fi-FI/genericrss/>
  - Ruotsiksi: <http://www.esbo.fi/sv-FI/genericrss/>
  - Englanniksi: <http://www.espoo.fi/en-US/genericrss/>
- ✧ Poimitut hakuehdot
- ✧ &-merkki ja sen jälkeen vakio contentLan= ja haluttu kielikoodi
- ✧ Tarvittaessa &-merkki ja sen jälkeen vakio templateid= ja haluttu sisältötyyppi.

Käytössä ovat seuraavat kielikoodit:

Kieli	Käytössä oleva id
Suomi	1
Englanti	2
Ruotsi	3

Hakukohtaisesti on kerrottu löytyminen espoo.fi:stä ja url:n kokoaminen

### 3.1.1 Hankkeille

Kaikkien hankkeiden haku löytyy espoo.fi:stä seuraavalta sivulta:

[http://www.espool.fi/fi-FI/Espoon\\_kaupunki/Ajankohtaista/Kaikki\\_hankkeet?n=23&d=1](http://www.espool.fi/fi-FI/Espoon_kaupunki/Ajankohtaista/Kaikki_hankkeet?n=23&d=1)

Tarjolla on myös tietyllä navigointitasolla, kuten asemakaavoituskohteet, rajattuja hakuja. Kyseinen haku löytyy espoo.fi sivulta:

[http://www.espool.fi/fi-FI/Asuminen\\_ja\\_ymparisto/Kaavoitus/Asemakaava/Asemakaavoituskohteet?n5=2](http://www.espool.fi/fi-FI/Asuminen_ja_ymparisto/Kaavoitus/Asemakaava/Asemakaavoituskohteet?n5=2)

Seuraava sisältötyyppi (templateid=) on lisättävä hakuuehtoihin:

Sisältötyyppi	Käytössä oleva id
hanke	64

### Esimerkkejä hakuvaihtoehtoista:

**Esimerkki kaikista suomenkielisten Suur-Leppävaaran hankkeiden hausta**

<http://www.espool.fi/fi-FI/genericrss/?n=23&d=1&n3=SuurLeppavaara&templateid=64&contentLan=1>

**Esimerkki kaikista ruotsinkielisten aktiivisten hankkeiden hausta**

<http://www.esbo.fi/sv-FI/genericrss/?n=23&d=1&n5=2&templateid=64&contentLan=3>

**Esimerkki kaikista aktiivisista asemakaavoituskohteet-tason hankkeiden hausta**

(hakutekijät poimittu asemakaavoituskohteet-tason hausta, tekijä n kertoo tason)

<http://www.espool.fi/fi-FI/genericrss/?n=18072&d=1&n5=2&templateid=64&contentLan=1>

### 3.1.2 Uutisille



Kaikille uutisille haku löytyy espoo.fi:stä sivulta:

[http://www.espool.fi/fi-FI/Espoon\\_Kaupunki/Ajankohtaista/Espoon\\_uutiset/uutiset?n=23&d=1](http://www.espool.fi/fi-FI/Espoon_Kaupunki/Ajankohtaista/Espoon_uutiset/uutiset?n=23&d=1)

Tarjolla on myös tietyllä navigointitasolla, kuten kulttuuri, rajattuja hakuja. Kyseinen haku löytyy espoo.fi sivulta:

[http://www.espool.fi/fi-FI/Kulttuuri\\_ja\\_liikunta/Kulttuuri/uutiset](http://www.espool.fi/fi-FI/Kulttuuri_ja_liikunta/Kulttuuri/uutiset)

Listalle pääsee kyseisen tason uutislistan Lisää uutisia -linkistä. Jos sivulla ei ole uutislistaa, tasoon ei liity uutisia.

 Uutiset


**Kulttuurilautakunnan päätöksiä 22.9.2015** 23.9.2015

Kulttuurilautakunnan talousarvioehdotus 2016 ja vuosien 2016-2018 taloussuunnitelma  
Lautakunta päätti tehdä vuoden 2016 talousarviota ja vuosien 2016-2018 taloussuunnitelmaa  
koskevan esityksen kaupunginjohtajan talousarvioehdotuksen valmistelua varten.

---

**Nuori Espoo -kiertue** 11.9.2015

Eri puolilla Espoota tapahtuu, kun Nuori Espoo Livestä käyntiin pyörähtänyt kiertue jatkaa  
hyvää meininkiä aina marraskuun lopulle asti! Kiertue on suunniteltu ja se myös toteutetaan  
yhdessä nuorten kanssa. Luvassa on todella monipuolista ohjelmaa ja huippuesiintyjä. Tuu  
mukaan!

[Lisää uutisia](#)

Seuraava sisältötyyppi (templateid=) on lisättävä hakuetoihin:

Sisältötyyppi	Käytössä oleva id
uutinen	9

**Esimerkkejä hakuvaihtoehdoista:**

**Esimerkki kaikista suomenkielisten Suur-Leppävaaran uutisten hausta**

<http://www.espoo.fi/fi-FI/genericrss/?n=23&d=1&n3=SuurLeppavaara&templateid=9&contentLan=1>

**Esimerkki kaikista ruotsinkielisten työväenopiston uutisten hausta**

<http://www.esbo.fi/sv-FI/genericrss/?n=23&d=1&n2=Arbetarinstitut&page=1&templateid=9&contentLan=3>

**Esimerkki kaikista kulttuuri-tason uutisten hausta**

(hakutekijät poimittu kulttuuri-tason uutislistan hausta, hakutekijä n kertoo tason)

<http://www.espoo.fi/fi-FI/genericrss/?n=15323&d=0&templateid=9&contentLan=1>

### 3.1.3 Tapahtumille

Kaikki tapahtumat löytyvät tapahtumakalenterista, joka on espoo.fi:ssä sivulla:

[http://www.espoo.fi/fi-FI/Espoon\\_Kaupunki/Ajankohtaista/Espoon\\_tapahtumat/tapahtumat?n=23&d=1&es=now](http://www.espoo.fi/fi-FI/Espoon_Kaupunki/Ajankohtaista/Espoon_tapahtumat/tapahtumat?n=23&d=1&es=now)

Tarjolla on myös tietyllä navigointitasolla, kuten kulttuuri, rajattuja hakuja. Kyseinen haku löytyy espoo.fi sivulta:

[http://www.espoo.fi/fi-FI/Kulttuuri\\_ja\\_liikunta/Kulttuuri/tapahtumat](http://www.espoo.fi/fi-FI/Kulttuuri_ja_liikunta/Kulttuuri/tapahtumat)

Listalle pääsee kyseisen tason tapahtumalistan Lisää tapahtumia -linkistä. Jos sivulla ei ole tapahtumalistaa, tasoon ei liity tapahtumia.

**Tapahtumat**

**Syyskuun naisten ilta** 24.9.2015 klo 18.30 Ilmoittautuminen päättyy 24.09.2015 17:00  
Säilötään syksyn satoa - säilöntävinkit mm. hillomisesta ja hapattamisesta puhujana ANNE LEMPINEN, Uudenmaan Martoista

**Ei sumua miekalla -runokokeelman julkistamistilaisuus** 24.9.2015 klo 18.00  
Runoja pitkältä matkalta - Valikoima Anna-Liisa Rekolan runoja, lausujina Maire Pentti ja Irma Sulonen Tapiolan lausujista. Musiikista vastaavat Erika Burmannson, Isla ja Seela Rekola sekä Anna Kuusamo.  
Espoon kulttuurikeskus, päälämpiö

**KannuKinin torstaisarja: Renoir** 24.9.2015 klo 18.30  
Ranskan Rivieralle vuoteen 1915 sijoittuvassa elokuvassa impressionistimaalari Pierre-Auguste Renoir (1841 – 1919) on vetäytynyt eteään maaseudulle Gagnesin kylään maalaustensa pariin. Maalarin viimeisen luomiskauden kipinän antaa tulinen uusi punatukkainen malli André.  
Espoon kulttuurikeskus, Louhisali

**Pohjolan Pizzakuskit** 24.9.2015 klo 19.00  
Koomikkoremmi järjestää huvattoman stand up -kiertueen. Pääesiintyjänä superkoomikko ja valtakunnan virallinen toisinajattelija-mamu Ali Jahangiri.

**Tanssiteatteri Glims & Gloms: Nom de plume -kabaree** 24.9.2015 klo 19.00  
Nom de plume on Simo Heiskanen ja muusikko Mari Kätkän tunnelmallinen kabaree-ilta, joka koostuu mm. Jacques Brelin, Friedrich Hollaenderin ja Kurt Weillin klassikkosävellyksistä.  
Espoon kulttuurikeskus, Louhisali

[Lisää tapahtumia](#)

Seuraava sisältötyyppi (templateid=) on lisättävä hakuetoihin:

Sisältötyyppi	Käytössä oleva id
tapahtuma	58

Jos halutaan hakea vain käynnissä olevat tai tulevat tapahtumat, kannattaa käyttää hakutekijöissä vakiota es=now.

Tapahtumissa käytetään päivämääränä tapahtuman alkuaika. Koska lista tulostetaan uusimman päivämäärä mukaan, saattaa juuri ajankohtaisia tapahtumia jäävä näkymättä ellei rajaus ole tarpeeksi tarkka.

**Esimerkkejä hakuvaihtoehdoista:**

**Esimerkki kaikkien suomenkielisten Suur-Tapiolan käynnissä olevien/tulevien tapahtumien hausta**

<http://www.espoo.fi/fi-FI/genericrss/?n=23&d=1&n3=SuurTapiola&templateid=58&contentLan=1&es=now>

**Esimerkki kaikista ruotsinkielisten nuorten käynnissä olevien/tulevien tapahtumien hausta**

<http://www.esbo.fi/sv-FI/genericrss/?n=23&d=1&n1=Unga&page=1&templateid=58&contentLan=3&es=now>

**Esimerkki lokakuun 2015 kulttuuri-tason lapsia ja perheitä koskevien tapahtumien hausta**

(hakutekijät poimittu kulttuuri-tason tapahtumalistan hausta, hakutekijä n kertoo tason)

[http://www.espoo.fi/fi-FI/genericrss/?n=15323&d=0&es=01.10.2015&ee=31.10.2015&n1=Lapset\\_ja\\_perheet&templateid=58&contentLan=1](http://www.espoo.fi/fi-FI/genericrss/?n=15323&d=0&es=01.10.2015&ee=31.10.2015&n1=Lapset_ja_perheet&templateid=58&contentLan=1)

### 3.1.4 Sähköisille palveluille

Kaikille sähköisille palveluille haku löytyy espoo.fi:stä sivulta:

[http://www.espoo.fi/fi-FI/Asioi\\_verkossa/Kaikki\\_palvelut?n=15304&d=1](http://www.espoo.fi/fi-FI/Asioi_verkossa/Kaikki_palvelut?n=15304&d=1)

Tarjolla on myös tietyllä navigointitasolla, kuten terveys, rajattuja hakuja. Kyseinen haku löytyy espoo.fi sivulta:

[http://www.espoo.fi/fi-FI/Asioi\\_verkossa/Terveys](http://www.espoo.fi/fi-FI/Asioi_verkossa/Terveys)

Seuraava sisältötyyppi (templateid=) on lisättävä hakuetoihin:

Sisältötyyppi	Käytössä oleva id
sähköinen palvelu	63

Esimerkkejä hakuvaihtoehdoista:

Esimerkki kaikista englanninkielisten sähköisten palveluiden hausta

<http://www.espoo.fi/en-US/genericrss/?n=15304&d=1&templateid=63&contentLan=2>

Esimerkki kaikista suomenkielisten koululaisia ja nuoria koskevien sähköisten palveluiden hausta

[http://www.espoo.fi/fi-FI/genericrss/?n=15304&d=1&n1=Koululaiset\\_ ja\\_opiskelijat;Nuoret&templateid=63&contentLan=1](http://www.espoo.fi/fi-FI/genericrss/?n=15304&d=1&n1=Koululaiset_ ja_opiskelijat;Nuoret&templateid=63&contentLan=1)

Esimerkki kaikista terveys-tason sähköisten palveluiden hausta

(hakutekijät poimittu terveys-tason sähköisten palveluiden hausta, hakutekijä n kertoo tason)

<http://www.espoo.fi/fi-FI/genericrss/?n=15673&d=0&templateid=63&contentLan=1>

### 3.1.5 Sisällöille yleensä

Kaikille sisällöille haku löytyy espoo.fi:stä sivulta:

<http://www.espoo.fi/fi-FI/haku>

Templateid saa halutessa valituksia hakutekijäksi valitsemalla haussa sisältötyypin. Kaikilla sisältötyypeillä ei kuitenkaan ole samoja luokitteluita.

RSS:ssä voidaan näyttää vain sisältöjä, joten sisältötyypit Blogit, Kuvagalleriat ja Lista uutiskirjeistämme eivät ole käytössä. Yleisessä haussa palautetaan myös menneet tapahtumat.

Esimerkkejä hakuvaihtoehdoista:

Esimerkki kaikkien suomenkielisten yhteystietojen hausta, joista löytyy hakusana uimahalli

<http://www.espoo.fi/fi-FI/genericrss/?n=23&d=1&s=uimahalli&t=Yhteystiedot&contentLan=1>

Esimerkki kaikista suomenkielisten senioreiden ja eläkkeensaajien asumista koskevien sisältöjen hausta

<http://www.espoo.fi/fi-FI/genericrss/?n=23&d=1&n1=Seniorit;Elakkeensaajat&n2=Asuminen&contentLan=1>

Esimerkki kaikista ruotsinkielisten Leppävaaraa koskevien sisältöjen hausta

<http://www.esbo.fi/sv-FI/genericrss/?n=23&d=1&n3=Alberga&contentLan=3>

## 4 Tietojen selvitys Espoo.fi:stä

### 4.1 Nodeid selvitys

Kertoo navigointitason, joka sisällöt halutaan.

Tiedon pystyy tarkistamaan espoo.fi-sivulta selaimet lähdekoodin puolelta. Hakemalla selaimella halutun espoo.fi-sivun ja tarkistamalla kyseisen tason id (löytyy esim. hiiren oikealla ja avautuvat valikosta View page source). Head-osan alussa on kohta Nodeid:. Tieto löytyy sieltä.

Espoo.fi etusivun nodeid on esimerkiksi 23 tai Espoon kulttuurikeskuksen 15325.



```
Source of: http://www.espoo.fi/fi-FI - Mozilla Firefox
File Edit View Help
1
2 <!DOCTYPE html PUBLIC "-//W3C//DTD XHTML 1.0 Transitional//EN" "http://www.w
3 <html xmlns="http://www.w3.org/1999/xhtml">
4 <head><!-- srv2-.19, 5.3.2014 11:51:01, NodeId: 23 --><title>
5     espoo.fi
6 </title><meta http-equiv="Content-Type" content="text/html; charset=utf-8" />
7
```

### 4.2 Luokittelutiedot selvitys

Jos halutaan rajata sisältöjä luokitteluita, käytössä on aihealue, kohderyhmä ja suuralue luokittelut. Tapahtumalla on edellisten lisäksi tapahtumatyyppi ja tapahtumapaikka.

Sisällöille annetut luokittelut näkyvät espoo.fi sisällön lopussa

Hinta **Vapaa pääsy**

Julkaistu 3.3.2014 klo 13.51 , päivitetty 3.3.2014 klo 15.02

Anna palautetta

Aihealue: Nuoris

Kohderyhmä: Koululaiset ja opiskelijat, Lapset ja perheet, Nuoret

Alue: Leppävaara, Suur-Leppävaara

Jaa Tykkää 3.5 tuhatta Seuraa käyttäjä @EspooEsbo Espoo sosiaaliset

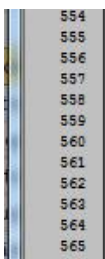
Esimerkit perushaun sekä tapahtumakalenterin hakutekijöistä espoo.fi-verkkopalvelusta

The screenshot shows the 'Tapahtumahaku' (Event Search) interface. At the top, there is a calendar for March 2014. Below the calendar, there are search filters: 'Hakusanat' (Search terms), 'Syötä aika alla oleviin kenttiin' (Enter time in the fields below), 'Sisältötyyppi' (Content type), 'Aihealue' (Subject area), 'Suuralue' (Large area), and 'Kohderyhmä' (Target group). Each filter has a 'Lisää ja poista valintoja' (Add and remove selections) button. There are also 'Hae' (Search) and 'Tyhjennä valinnat' (Clear selections) buttons.

Luokitteluiden nodeideiden hakemista varten ei ole toteutettu erillistä toimintoa. Espoo.fi:n kautta ne löytyvät ainoastaan oikeastaan haun (<http://www espoo.fi/fi-fi/haku>) lähdekoodista (löytyy esim. hiiren oikealla ja avautuvat valikosta View page source). Node id löytyy data-value-arvosta. Sisällöt ovat kiinnitetty luokitteluiden alatasoille.

### Mallit luokitteluista:

Aihealue luokittelun alkua:



```
<div class="subjects"
<section class="search-Subject-category">
  <ul>
    <li class="Asuminen" data-value="1964">Asuminen</li>
    <li class="Asuminen" data-value="14722">Asukastoiminta </li>
    <li class="Asuminen" data-value="14723">Asunnot</li>
    <li class="Asuminen" data-value="14724">Asunnottomien palvelut </li>
```

Kohderyhmä luokittelun alkua:

1376  
1377  
1378  
1379  
1380  
1381  
1382  
1383  
1384  
1385

```
<section class="search-Target-category">
  <ul>
    <li data-value="15265">Eläkkeensaajat</li>
    <li data-value="15266">Koululaiset ja opiskelijat</li>
    <li data-value="15267">Lapset ja perheet</li>
```

Suuralue luokittelun alkua:

1191  
1192  
1193  
1194  
1195  
1196  
1197  
1198  
1199  
1200  
1201  
1202  
1203  
1204  
1205  
1206  
1207  
1208  
1209  
1210  
1211  
1212  
1213  
1214  
1215  
1216

```
<div class="subject"
<section class="search-Area-category">
  <ul>
    <li class="Suur-Leppävaara" data-value="21381">Suur-Leppävaara</li>
    <li class="Suur-Leppävaara" data-value="14999">Marakallio</li>
    <li class="Suur-Leppävaara" data-value="14997">Kilo</li>
    <li class="Suur-Leppävaara" data-value="15000">Laakso-lahti</li>
    <li class="Suur-Leppävaara" data-value="14998">Leppävaara</li>
    <li class="Suur-Leppävaara" data-value="14996">Lintuvaara</li>
    <li class="Suur-Leppävaara" data-value="15002">Lippajärvi</li>
    <li class="Suur-Leppävaara" data-value="14998">Sepänkylä</li>
    <li class="Suur-Leppävaara" data-value="15001">Viherlaakso</li>
    <li class="Suur-Tapiola" data-value="21383">Suur-Tapiola</li>
    <li class="Suur-Tapiola" data-value="15004">Tapiola</li>
```