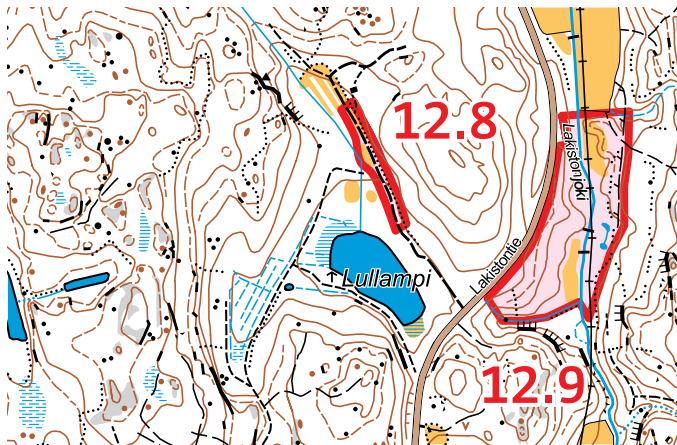


## 🌸 12.8 Lakiston kärrytie

60.3363 °P 24.6500 °I

Lakistontien länsipuolella, Lullammen koillispuolella kulkee vanha umpeutumassa oleva tie, jonka varrella on pieni niittylaikku. Tien tuntumassa kasvaa mm. maariankämmekkää ja kartioakankaalia sekä hieman kissankäpälää. Niityllä kasvaa mm. ahdekaunokkia, kirjopillikettä, purtojuurta ja päivänkakkaraa. Ympärillä on vanhoja umpeen kasvamassa olevia peltoja. Perinneympäristöksi määritellyn Lakiston kärrytien pituus on lähes 200 metriä. Lakistontieltä on kohteelle matkaa noin 150 metriä.



## 🌸 12.9 Lakiston entiset laitumet

60.3347 °P 24.6547 °I

Välittömästi Lakistontien itäpuolella Lakistonjoen molemmin puolin sijaitseva perinneympäristökohte on noin kolme hehtaaria. Aiemmin karjalaitumena ollut alue on muuttunut monin paikoin puustoiseksi. Itäosassa on hakamaista rинnettä, jossa kasvaa mm. valkovuokko, ahomata ja kartioakankaali, sekä entistä metsälaidunta, jossa tavataan mm. sinivuokko ja kielo. Joen länsipuolella on pääosin pusikoitunutta haapa- ja koivuhakaa, joiden kasvilajistoon kuuluu mm. vuohenputki, metsäkurjenpolvi ja huopaohdake. Länsiosan avoimella entisellä niityllä kasvaa loppukesäisin runsaasti sananjalkaa, keväisin siellä on paljon valkovuokkoja.



valkovuokko

