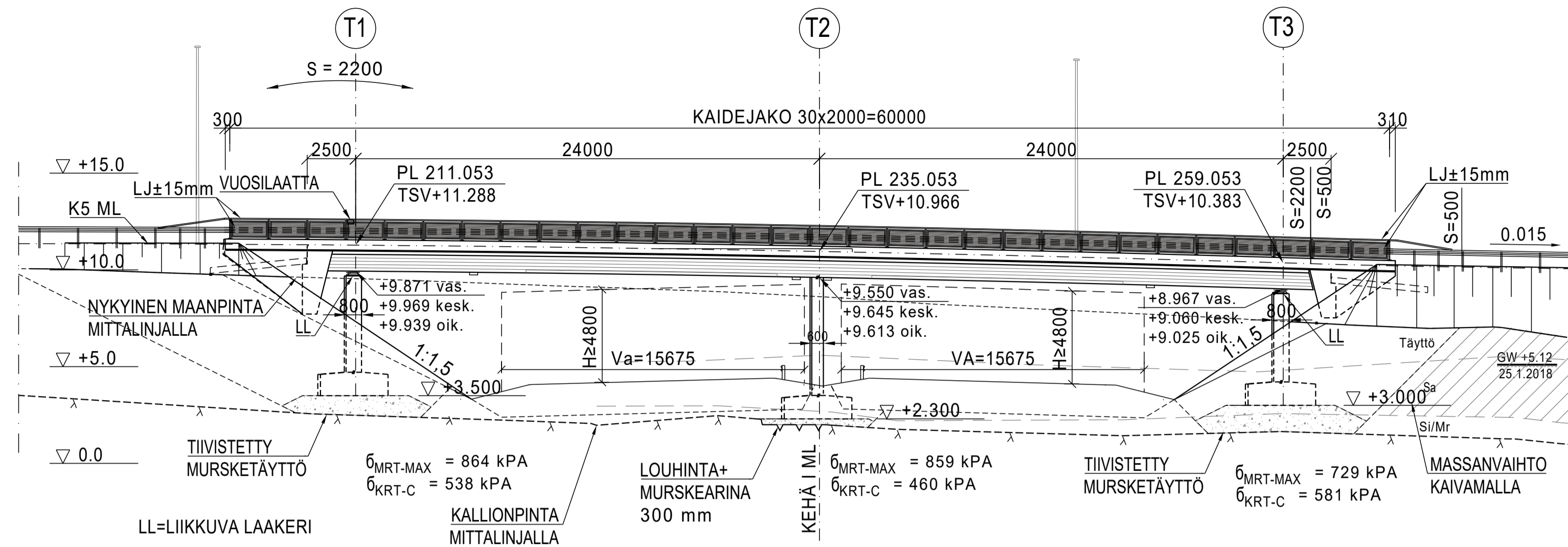
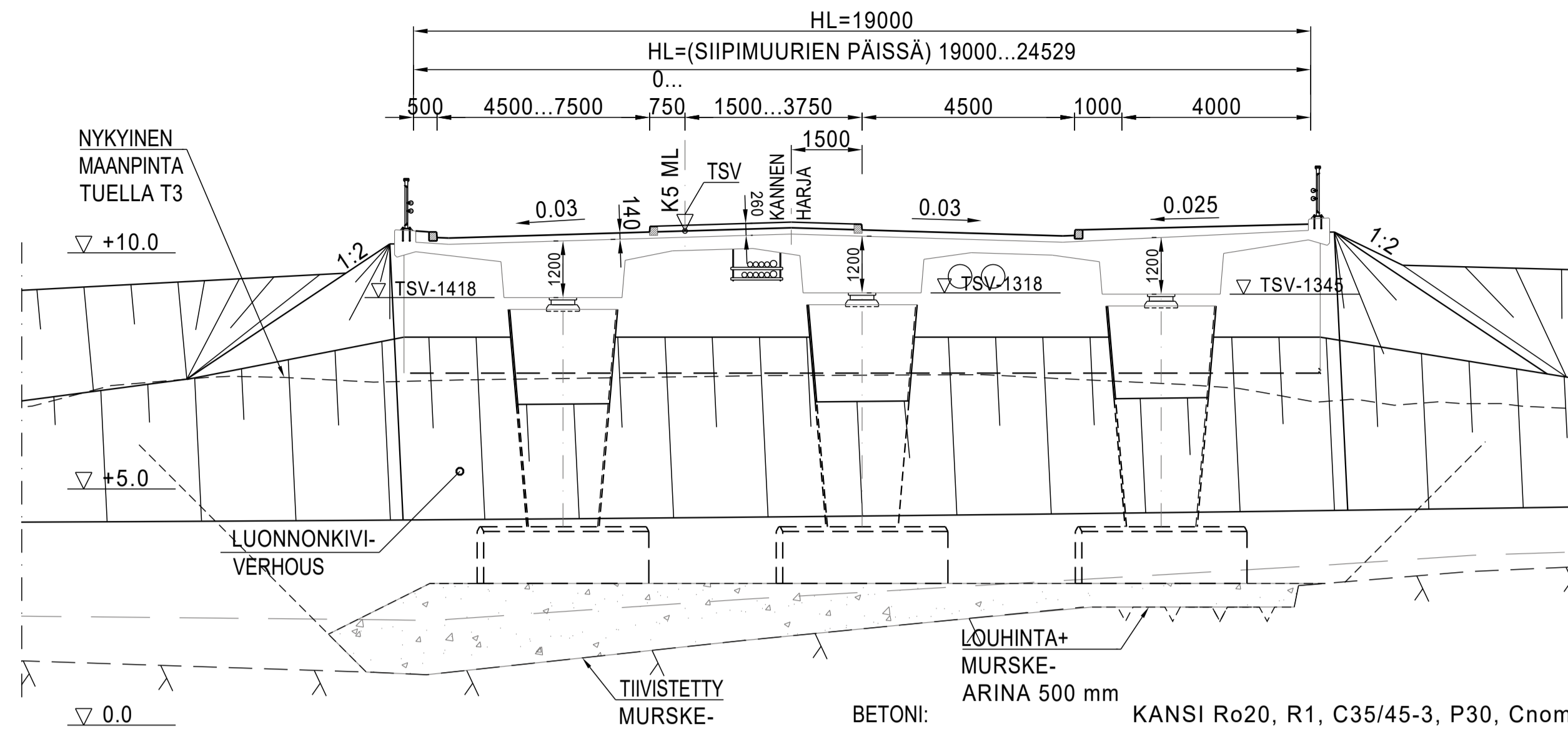


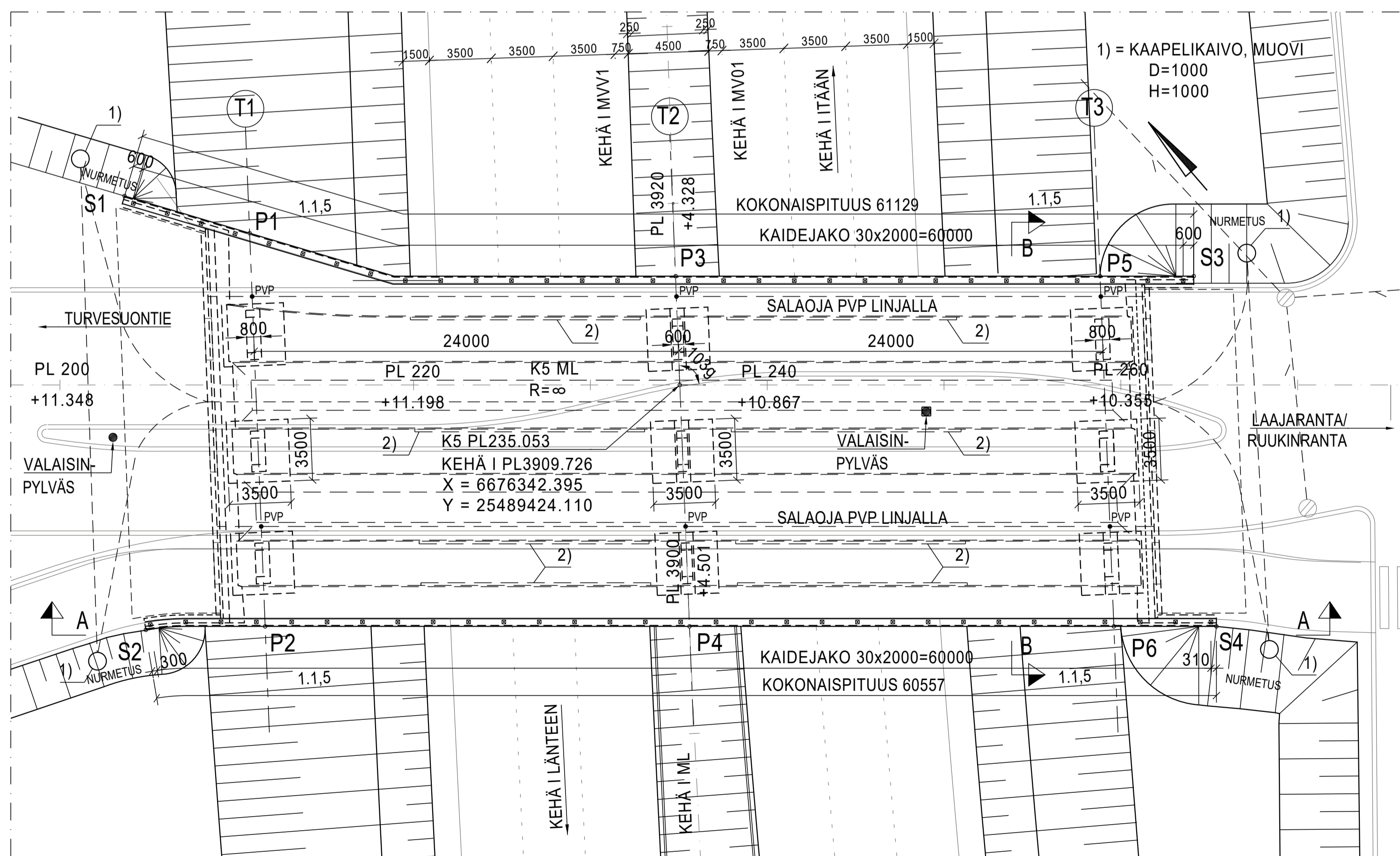
A-A 1:200



B-B 1:100

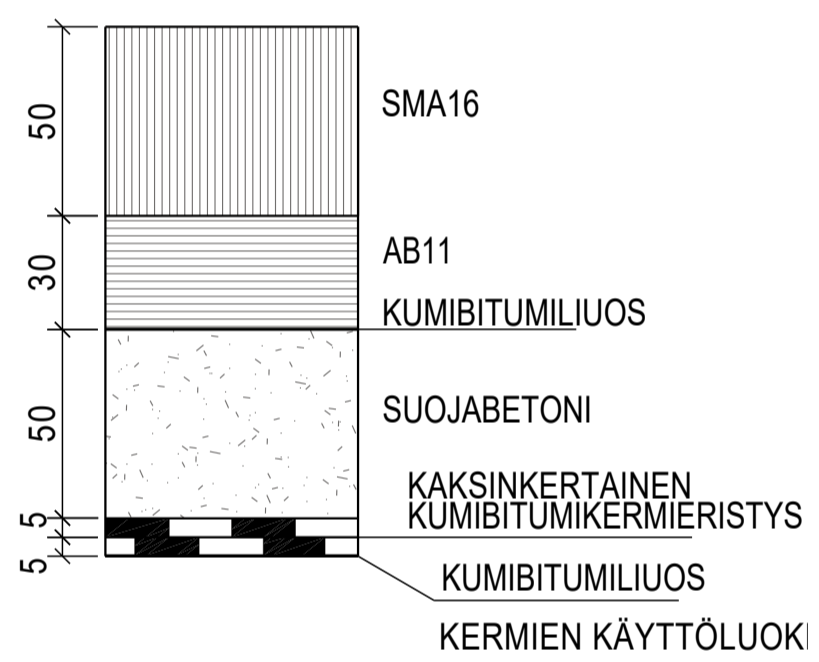


TASOPIIRUSTUS 1:200

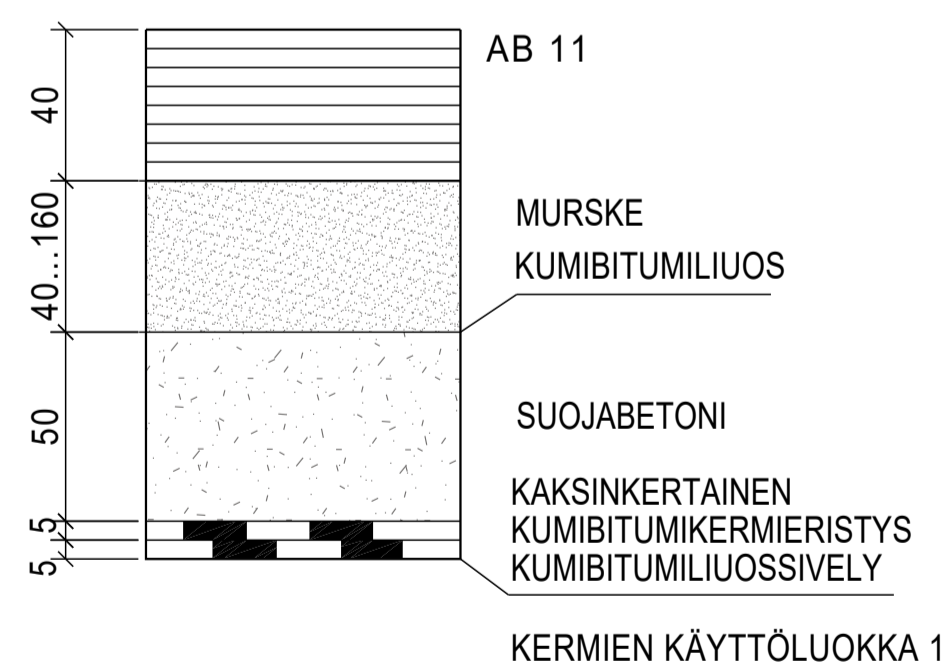


2) KOLHAISUSUOJA

**PINTARAKENTEET AJORATA**



**PINTARAKENTEET KEVYEN LIIKENTEEN VÄYLÄ**



| PÄÄPISTEET |             |              |
|------------|-------------|--------------|
| PISTE      | X           | Y            |
| P1         | 6676364.774 | 25489411.285 |
| P2         | 6676347.362 | 25489397.437 |
| P3         | 6676347.203 | 25489427.951 |
| P4         | 6676331.694 | 25489415.617 |
| P5         | 6676331.535 | 25489446.131 |
| P6         | 6676316.026 | 25489433.797 |
| S1         | 6676370.984 | 25489407.299 |
| S2         | 6676351.617 | 25489392.199 |
| S3         | 6676328.074 | 25489450.146 |
| S4         | 6676312.239 | 25489438.191 |

PÄÄPISTEET P1...P4 SIAJITSEVAT TUKILINJOJEN JA REUNAPALKKIEN ULKOREUNOJEN LEIKKAUSPISTEISSÄ. PÄÄPISTEET S1...S4 SIAJITSEVAT SIIPIMUURIEN PÄISSÄ.

BETONITERÄS: B500B (A500HW)

JÄNNETERÄS: Y1860S7

KAITEET: Livi H2 SILLANKAIDE, 2-PUTKIOHDE, HARVA KAIDE+KORKEA SUOJAVERKKO. KAITEET MAALATAAN. VÄRI RAL 7024 GRAFIITIN HARMAA. AJOJOHTEET JÄTETÄÄN MAALAAMATTA. SILLAN KAITEEN SIIRTYMÄRAKENTEET OHJEEN LO25/2012 MUKAISESTI.

SIIRTYMÄLAATAT: SIIRTYMÄLAATTA 5,0 m R15/DL TIE-2 MUKAAN

VERHOUKSET: SILLAN ALLA LUISISSA HARMAA BETONIKIVIVERHOUS 278x138x80, TIILILADONTA, KS. TYÖSELOSTUS KELOISSA NURMIVERHOUS

VARAUSPUTKET: VARAUSPUTKET JOHDETAAN KAAPELIKAIVOIHIIN

VALAISTUS: ERILLISEN SUUNNITELMAN MUKAAN

LAAKERIT: LIIKKUVAT KALOTILA LAAKERIT

ANTIGRAFFITISUOJAUS: SIIPIMUURIEN, PÄÄTYPALKKIEN JA PILARIEN NÄKYVÄT PINNAT KÄSITELLÄÄN ANTIGRAFFITISUOJAUKSELLA

KOORDINAATTIJÄRJESTELMÄ: ETRS-GK25

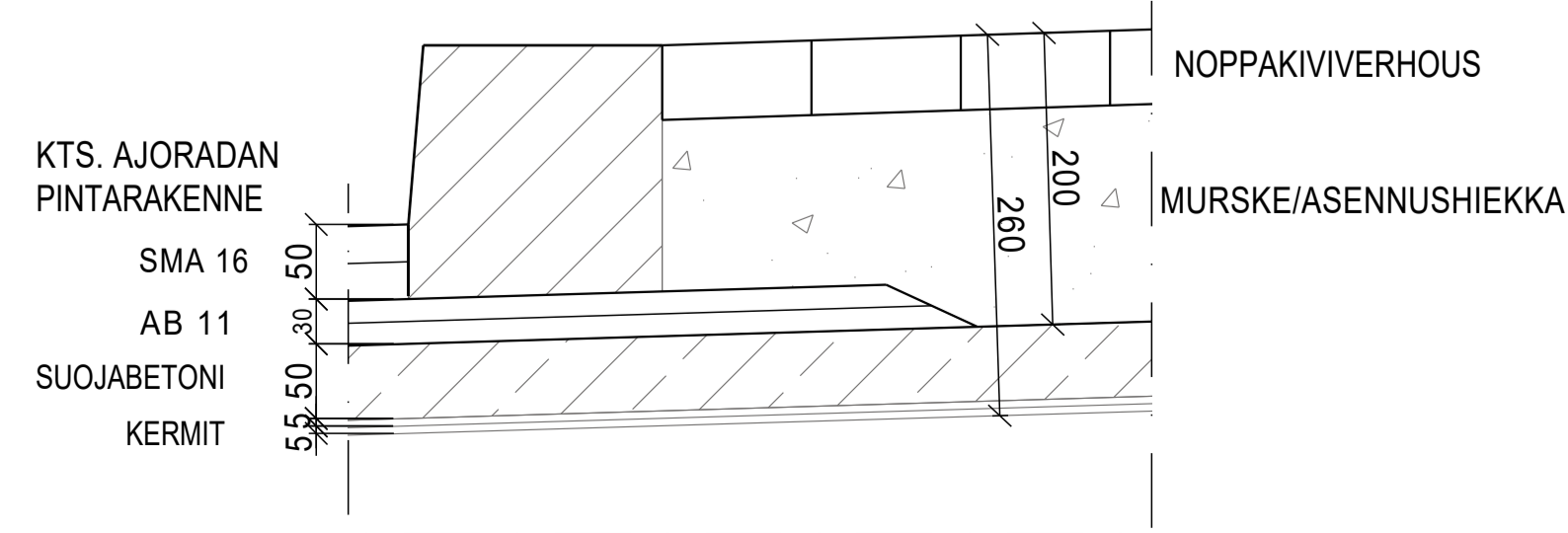
KORKEUSJÄRJESTELMÄ: N2000

SUUNNITTELUKÄYTTÖIKÄ 100 VUOTTA.

SILLAN LAATUVAATIMUKSET OVAT InfraRYL:n MUKAISET

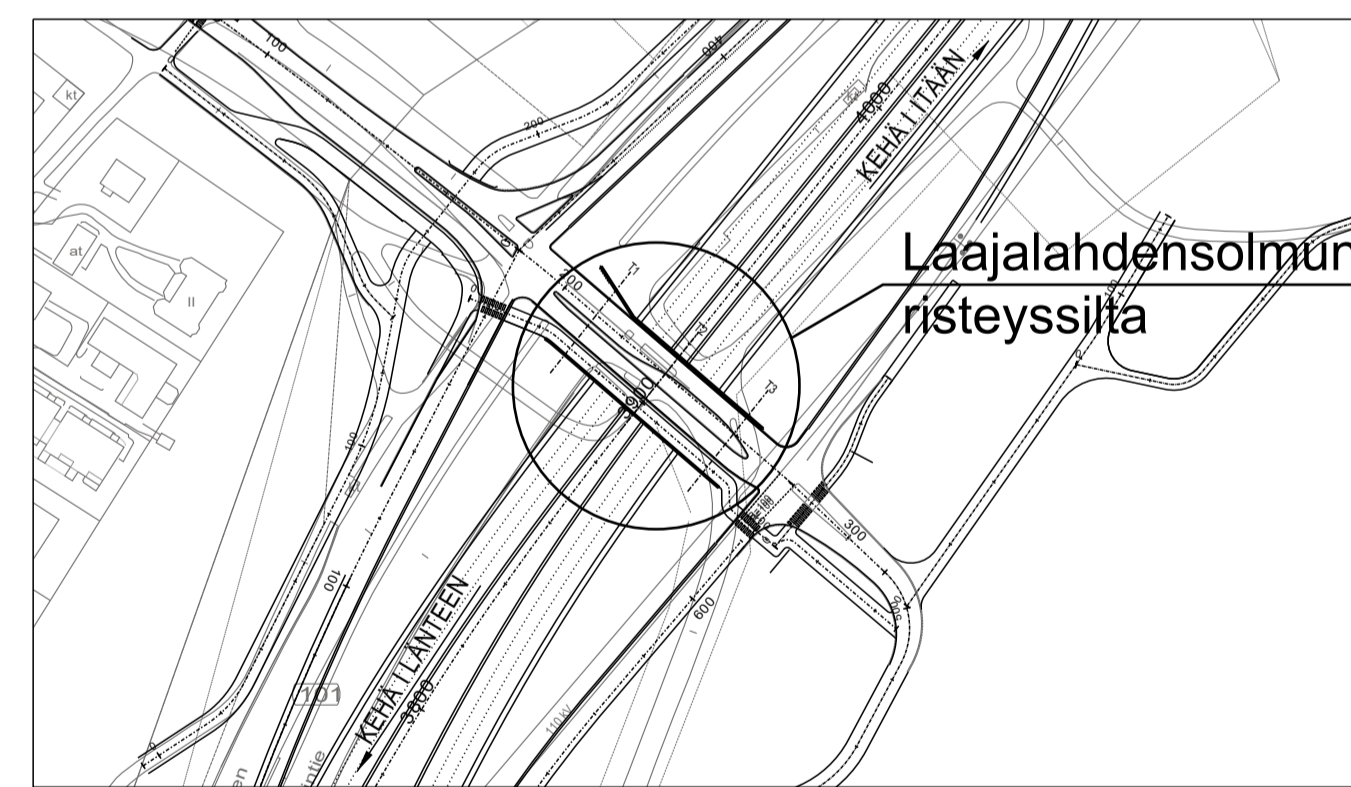
HUOM! SILLAPAIKALLA MAHDOLLISESTI OLEVIA JOHTOJA JA KAAPELEITA EI OLE MERKITTY PIIRUSTUKSEEN. NIIDEN PAIKAT ON SELVITETTÄVÄ ENNEN TÖIDEN ALOITAMISTA.

**PINTARAKENNE KESKISAAREKKEELLA:**



| PIIRUSTUSLUETTELO |  |
|-------------------|--|
| PIIRUSTUS N:o     | NIMI   |
| R15/20393         | a-1 YLEISPIIRUSTUS                                       |
|                   | b-1 T1 ALUSRAKENTEIDEN MITTAPIIRUSTUS                    |
|                   | b-2 T2 ALUSRAKENTEIDEN MITTAPIIRUSTUS                    |
|                   | b-3 T3 ALUSRAKENTEIDEN MITTAPIIRUSTUS                    |
|                   | b-4 T1 ALUSRAKENTEIDEN RAUDOITUSPIIRUSTUS                |
|                   | b-5 T2 ALUSRAKENTEIDEN RAUDOITUSPIIRUSTUS                |
|                   | b-6 T3 ALUSRAKENTEIDEN RAUDOITUSPIIRUSTUS                |
|                   | c-1 PÄÄLLYSRAKENTEEN MITTAPIIRUSTUS 1                    |
|                   | c-2 PÄÄLLYSRAKENTEEN MITTAPIIRUSTUS 2                    |
|                   | c-3 PÄÄLLYSRAKENTEEN MITTAPIIRUSTUS 3                    |
|                   | c-4 PÄÄLLYSRAKENTEEN RAUDOITUSPIIRUSTUS 1                |
|                   | c-5 PÄÄLLYSRAKENTEEN RAUDOITUSPIIRUSTUS 2                |
|                   | c-6 PÄÄLLYSRAKENTEEN RAUDOITUSPIIRUSTUS 3                |
|                   | c-7 PÄÄLLYSRAKENTEEN RAUDOITUSPIIRUSTUS 4                |
|                   | c-8 PÄÄLLYSRAKENTEEN RAUDOITUSPIIRUSTUS 5                |
|                   | c-9 PÄÄLLYSRAKENTEEN RAUDOITUSPIIRUSTUS 6                |
|                   | c-10 JÄNNEPIIRUSTUS                                      |
|                   | d-1 LAAKERINTAPIIRUSTUS                                  |
| R15/20393         | JÄNNITTÄMISSUUNNITELMA                                   |
| R15/20393         | SILTAOHTAISSET LAATUVAATIMUKSET                          |
| R15/20393         | BETONITERÄSLUETTELO                                      |
| R15/20393         | RAKENNUSUUNNITELMASELOSTUS                               |
|                   | SILLAN TIETOMALLI  |
|                   | TIETOMALLISELOSTUS                                       |
|                   | GEOTEKNISET PIIRUSTUKSET                                 |
| R15/20393         | GEOSELOSTUS  |
| R15/20393         | g-1 SILTAPAIKAN KARTTA                                   |
|                   | g-2 SILTAPAIKAN PITUUSLEIKKAUS                           |
|                   | g-3 SILTAPAIKAN LEIKKAUS TUKI 1 JA TUKI 2                |
|                   | g-4 SILTAPAIKAN LEIKKAUS TUKI 3                          |
|                   | LIIKENNEVIRASTON TYYPIPIIRUSTUKSET                       |
| R15/DS TIE-1      | PINTAVESIPUTKI ø200                                      |
| R15/DS TIE-6      | TIPPUPUTKI ø90   |
| R15/DS 4          | KANNEN PUTKISALAOJA                                      |
| R15/DL TIE-2      | SIIRTYMÄLAATTA 5,0 m                                     |
| R15/DK H2-1...21  | TIEH2 SILLANKAIDE  |
| R15/DK H2-8       | TIEH2 SILLANKAIDE, 2-PUTKIOHDE SILLANKAITEEN PÄÄTTÄMINEN |
| R15/DM 6          | KOLHAISUSUOJA  |
| R15/DM 4-2        | SILLAN VUOSILAATTA                                       |
| R15/DM 4-13       | SILLAN VUOSILAATTA SIAJINTISUOSITUKSET                   |
| R15/DV 4          | KAAPELIPUTKET SILLAN PÄÄDYSSÄ                            |

**SILTAPAIKAN KARTTA**



| MERKKI   | PVM          | MUUTOS        | TEHNYT   | TARKASTANUT |                               |                    |
|--|--------------|---------------|----------|-------------|-------------------------------|--------------------|
| <p>HANKE: KEHÄ I:n PARANTAMINEN VÄLILLÄ KALEVALANTIE - TURUNVÄYLÄ (Vt1)</p> <p>Rakennussuunnitelma</p> <p>SILLAN NIMI JA KUNTA: S9 LAAJALAHDENSOLMUN RISTEYSSILTA, Espoo</p> <p>TYYPPI: JÄNNITETTY BETONINEN JATKUVA ULOKEPALKKISILTA (jBjup)</p> <p>SISÄLTO: YLEISPIIRUSTUS</p> <p>MI VA II: 2,50+24+24+2,50</p> <p>RUORMA: LM1, LM3/6.12.2017</p> <p>HL 19,0...24,529 m</p> <p>VNOUS 3,0 gon</p> |              |               |          |             |                               |                    |
|  |              |               |          |             |                               |                    |
| SUUNN.   | 31.08.2018   | Timo Säkkinen | TARK.    | 5.10.2018   | J. Niemi / Suunnittelukide Oy | Ely-keskus Uusimaa |
| TARK.  | 31.08.2018   | Jouko Tainen  | HVY.     | 2.11.2018   | V. Ronny                      | TARK.              |
| Geotekninen suunnittelu  |              |               | GEOTARK. | 17.10.2018  | Matti Kaurila                 | HVY.               |
| TARK.  | 29.08.2018   | Jukka Elomaa  |          |             |                               | GEOTARK.           |
| MITTAK.  | 1:200, 1:100 |               |          |             | PIIR. NRO                     | R15/20393 a-1      |