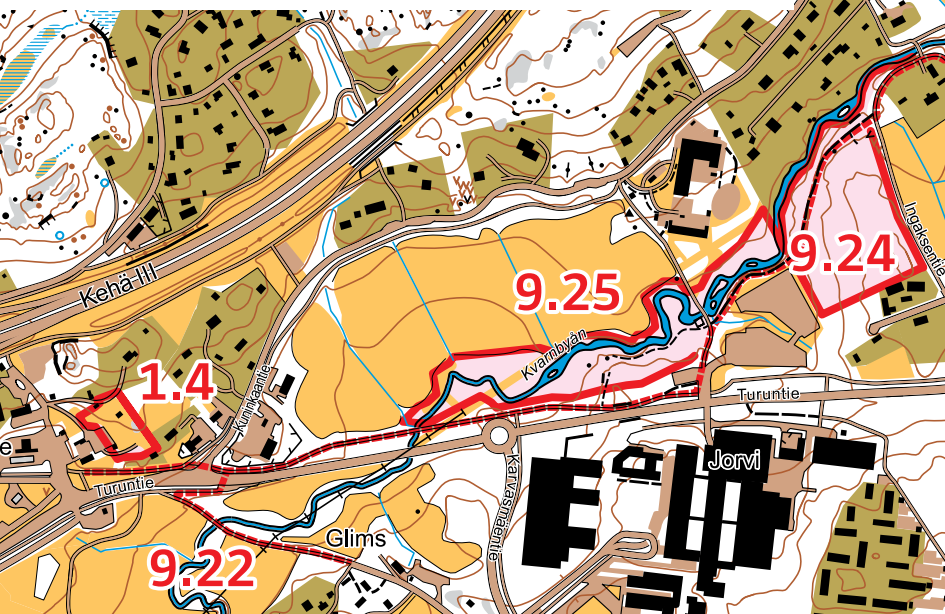
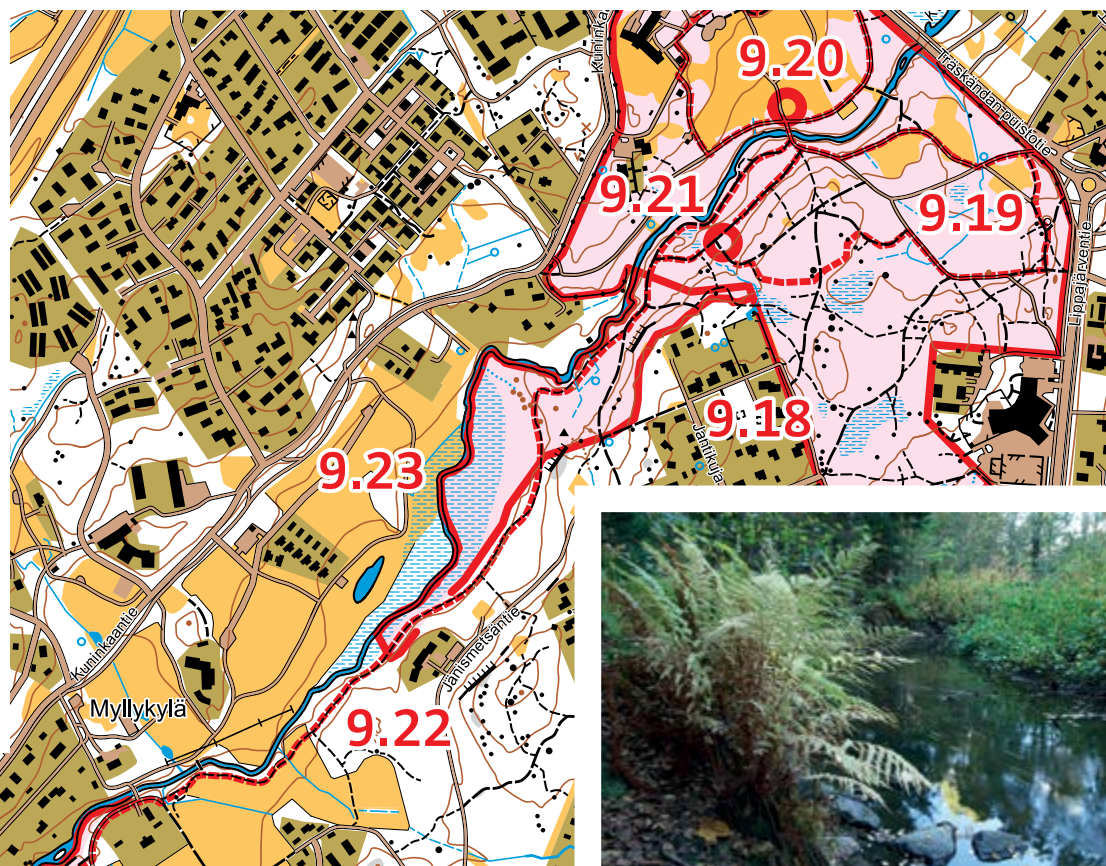


## 9.22 Glimsinjoen luontopolku

Glimsinjoen luontopolku kulkee jokivartta pitkin Träskändan puistosta vanhalle Bembölen sillalle. Noin kolmen kilometrin reitti esittelee virtaveden ja jokivarsimetsien ilmiöitä eri vuodenaikoina. Varsinaisen kevättulvan aikaan huhtikuussa osa reitistä voi jäädä veden alle, ja kelirikon aikaan polku voi olla vaikeakulkuinen. Polun varrella on kolme opastaulua. Karttaan numeroidut kohdat on merkitty maastoon 12 valkeapäisellä pylvällä. Lisätietoja ja polun esite löytyvät Pro Espoonjoen verkkosivuilta. Kartta ks. myös s. 30.



## 9.23 Jahtimetsän lehtopurolaakso



Jahtimetsän lehtopurolaakso sijaitsee Träskändan luonnonsuojelualueen lounaispuolella. Purolaaksosta alkaa valtakunnallisesti merkittävä jokiosuus, joka jatkuu Glimsänia pitkin Kirkkojärvelle asti. Jahtimetsän lehtopurolaaksossa on jokivarren tulvavyöhykettä ja reheviä lehtipuuvaltaisia lehtometsiä, joissa esiintyy runsaasti lahoppua. Osassa alueesta on kaunista saniaislehtoa.

Linnuista alueella esiintyvät muun muassa kultarinta, mustapääkerttu ja pikkutikka. Osassa aluetta kasvaa runsaasti pihaimailta luontoon karannutta vieraslajia, valkopajuangervoa.