

Saaristomuseo Pentala

PENTALA

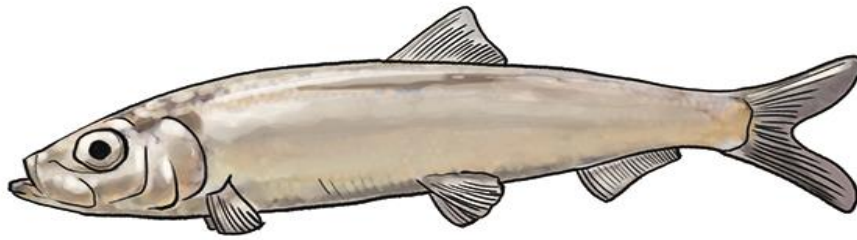
ESPOON
KAUPUNGIN
MUSEO



SUVISEIKKAILU

Seikkaile Suvisaaristossa!

Omatoimikierros museoalueella



Suviseikkailu seuraa Pentalan mobiilioppaan rasteja Saaristomuseo Pentalan pihapiirissä. Aikuiset voivat halutessaan lukea samalla mobiiliopasta. Suviseikkailla voi myös ilman aikuisen älypuhelinta.

Pentalan mobiiliopas:
www.tarinasoitin.fi/pentala



Voitte suorittaa Suviseikkailun tehtäviä haluamassanne järjestyksessä.

Tutustukaa yhdessä Espoon saariston elämään ja Nyholmin perheen kalastajatilaan!



Villa Rosengårdin rappuset: esitehtävä

Jos haluatte, voitte aloittaa Suviseikkailun lukemalla yhdessä tämän tarinan. Voitte myös siirtyä suoraan haluamallenne rastille.

Pentalan saarella on asuttu kauan, monen sadan vuoden ajan. Kalastajamökin rakensivat virolaiset kalastajat jo yli 200 vuotta sitten. Siihen aikaan ei ollut keksitty sähkölamppuja tai moottoriveneitä. Helsinki oli pahainen pikkukaupunki, josta matkattiin pääkaupunki Turkuun hevoskärryillä tai purjelaiivalla.

Sata vuotta sitten veneeseen asennettava moottori oli Espoon saaristossa kiehtova uutuuus ja Helsingin Kauppatori oli jo pitkään ollut pääkaupunkiseudun tärkein kauppapaikka. Pentalan rannoille kaupunkilaiset olivat rakentaneet kauniita puuhuviloita. Monet kaupunkilaiset vuokrasivat myös kalastajien taloja kesäkuukausien ajaksi kesämökeikseen. Pentalaan saavuttiin purjeveneillä ja höyrylaivoilla, jotka puksuttivat Helsingistä monta tuntia saariston rauhaan.

Pentalalaisen kalastaja Gustaf Nyholmin poika Arvid ihastui lähistöllä asuneeseen iloiseen Gurliin. Gurli ja Arvid menivät naimisiin 90 vuotta sitten. He elivät koko elämänsä näissä rakennuksissa, kalastivat ja viljelivät maata. Omia lapsia heillä ei ollut. Kun Arvid kuoli 80-vuotiaana, Gurli jäi asumaan yksin taloonsa. Hän oli ystävällinen ja puhelias mummo, joka piti valtavasti lapsista.

MIETI: Arvid ryhtyi kalastajaksi, koska hänen vanhempansakin olivat kalastajia.

**Haluaisitko sinäkin samaan ammattiin kuin joku läheisesi?
Haluaisitko asua aikuisena samassa talossa kuin nyt?**



Reittivenelaituri: KUUNTELE

Mobiilireitin kohde 1

Kesäisellä merenrannalla kuuluu paljon erilaisia ääniä.

Kuuntele tarkkaan! Kerro ainakin 5 eri ääntä, jotka kuulet. Mistä ne tulevat? Paina äännet muistiin!



Kalastajamökki: LASKE

Mobiilireitin kohde 2

Kalastajamökkiä vuokrattiin monille kesäasukkaille.

Laske, kuinka monta ikkunaa mökissä on! Jos olet taitava laskija, laske, kuinka monta ikkunaruutua on kuistin ikkunoissa yhteensä!



Ranta-aitta ja arkkulaituri: HAISTA & TUTKI

Mobiilireitin kohde 3

Mene aivan meren rantaan arkkulaiturin ja Pavenin puusillan väliin.

Haistele meri-ilmaa rannassa! Miltä se haisee? Hyvältä vai pahalta? Osaatko erottaa eri hajuja? Miksi meri haisee?

Nosta jotakin nyrkinkokoista kiveä ja kurkista sen alle! Onko siellä hyönteisiä? Jos on, millaisia? Miksi ötökkä viihtyy kiven alla?



Pavenin laituri: KATSO & MIETI

Mobiilireitin kohde 4

Kun seisot kävelysillan ulokkeella, näet luultavasti edessäsi pieniä purjeveneitä. Ne ovat optimistijollia eli lasten harjoitusveneitä.

Miltä tuntuisi purjehtia ihan yksin?

Kuinka vanha lapsi osaisi purjehtia jollalla?

Onko jollalla purjehtijan osattava uida?



Gurlin talo: KURKISTA

Mobiilireitin kohde 5

Gurli Nyholm asui punaisessa talossaan ja seurasi mielellään luonnon elämää. Gurlin talon alla asui eräs yrmeä eläin.

Talon merenpuoleisessa kivijalassa on luukku.

Kurkista varovasti sisään!

Aikuinen: Kun suljet luukun, nosta sitä samalla hieman.



Puutarha: LASKE & SANAILE

Mobiilireitin kohde 6

Gurli rakasti puutarhaansa! Hänestä Pentalan luonto oli ihmeellinen. Hän piti eläimiä, erityisesti pikkulintuja, ystävinään. Hänen puutarhassaan kasvoi kukkia, marjoja ja hedelmiä. Gurli kirjoitti päiväkirjaansa luontorunoja näkemistään asioista.

Laske, kuinka monta erilaista puuta näet!

Runoile! Gurlista oli ihanaa kirjoittaa luontorunoja. Tehkää yhdessä siis runo, joka on ainakin neljän rivin mittainen. Mahduttakaa runoonne nämä kolme sanaa: *talitintti, meri, vihreä*.



Kesähuone ja liiteri: MIETI

Mobiilireitin kohde 7

Liiterin takana, verkkovajan vieressä, on maakellari. Se on nyt lukossa, mutta sen sisällä on pimeää, kosteaa ja viileää kesälläkin.

Mieti, mitä maakellarissa olisi erityisen hyvä säilyttää?

Kesäasukkaana Gurlin yläkerrassa asunut pieni Anne lähetettiin usein hakemaan tästä maakellarista maitoa. Hänestä se oli pelottava paikka, sillä katossa olevista koukuista roikkui isoisan metsästämiä lintuja ja jäniksiä. **Uskaltaisitko sinä mennä maidonhakureissulle kellariin?**



Huvilat: MIETI & LASKE

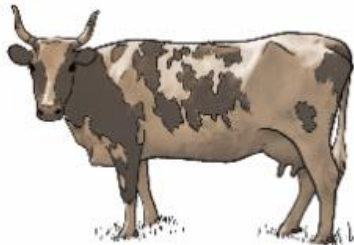
Mobiilireitin kohde 8

Museoalueen suurimmassa rakennuksessa Villa Rosengårdissa on nykyisin näyttely, info ja museokauppa. Lillstuganissa on kahvila. Lilla Villaniin voi mennä syömään omia eväitä. Ennen kaikki kolme rakennusta olivat kuitenkin vuokrahuviloita eli kesämökkejä.

Jos viettäisit kesän Pentalassa, mitä kaikkea voisit saarella tehdä? Mieti ainakin 3 asiaa!

Voisitko tehdä samoja asioita myös kotona?

Laske, kuinka monta punaista rakennusta näet ympärilläsi!



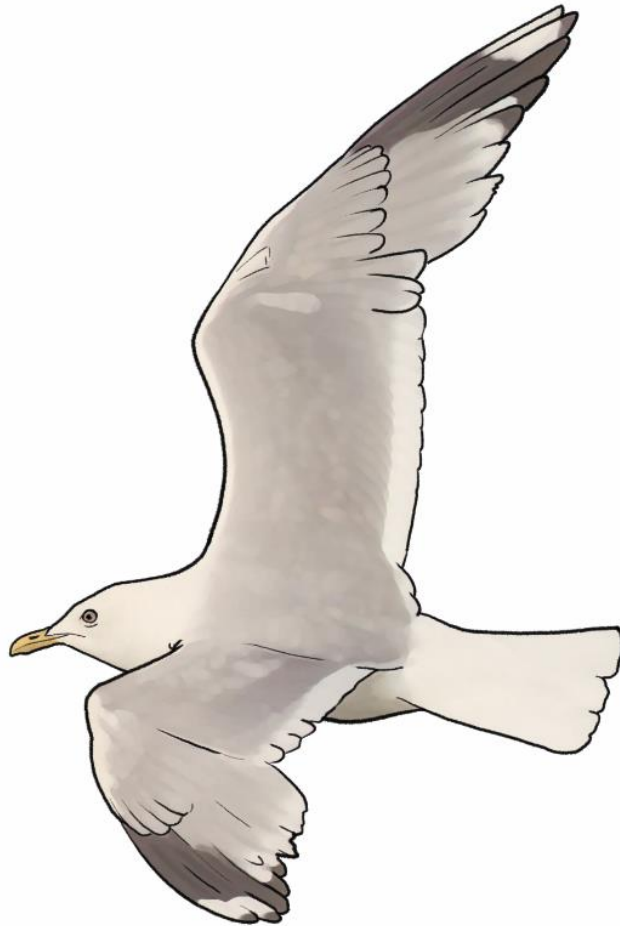
Navetta & sauna: MATKI JA MIETI

Mobiilireitin kohde 9

Navetassa pidettiin lehmää ja kanoja. Navetan takana oli ennen sikolätti eli porsaan aitaus. Nyt vanhalla pellolla laiduntavat lampaat.

Kuinka hyvin osaat matkia lampaiden ääniä? Mitä iso lammas sanoisi? Entä ihan pieni?

Tiedätkö, mistä kana pissii? Pohtikaa asiaa yhdessä!



**Toivottavasti teillä oli mukava suviseikkailu
Saaristomuseo Pentalassa!**

**Voitte halutessanne tarkistaa vastauksia museon
henkilökunnalta.**



PENTALA ESPOON
KAUPUNGIN
MUSEO

KULTTUURIESPOO.fi